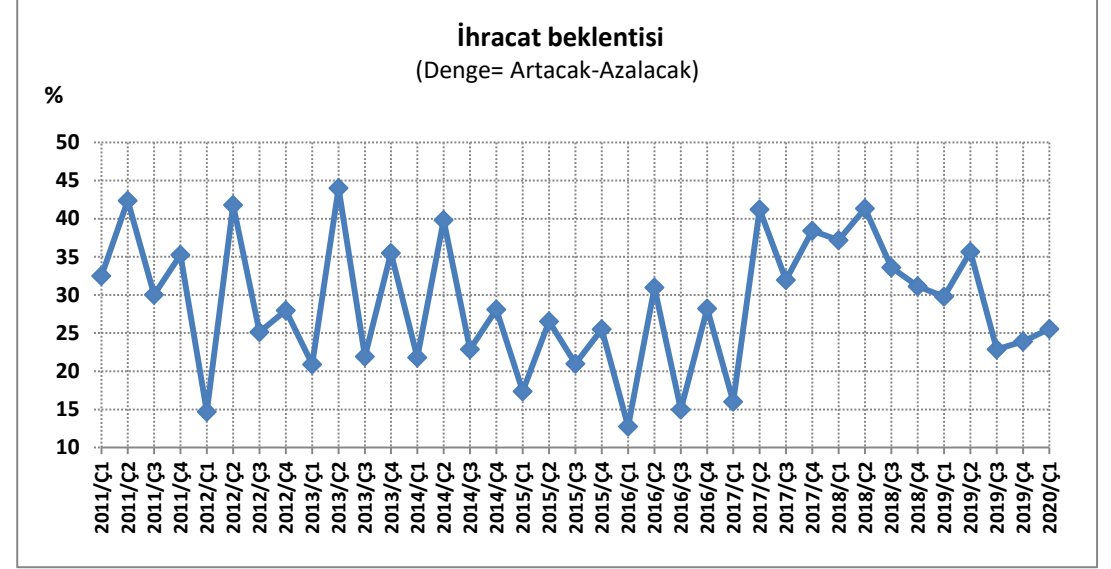


# DIŐ TİCARET BEKLENTİ ANKETİ TOPLU SONUÇLARI

## İhracat Frekans Tabloları:

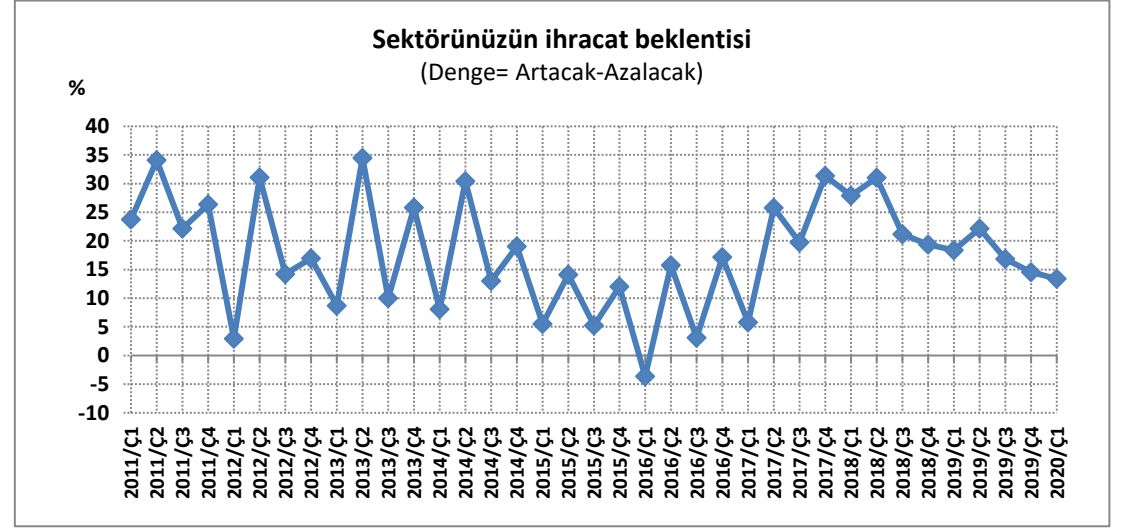
### 1. 2020 1.çeyreğine ilişkin ihracat beklentisi

Dönem	Artacak	Aynı kalacak	Azalacak	Denge
2011/Ç1	47,7	34,5	15,3	32,5
2011/Ç2	52,9	34,1	10,5	42,4
2011/Ç3	46,3	34,6	16,3	30,0
2011/Ç4	49,6	34,5	14,4	35,2
2012/Ç1	38,5	34,6	23,8	14,7
2012/Ç2	54,0	31,9	12,2	41,8
2012/Ç3	41,9	39,0	16,7	25,2
2012/Ç4	46,1	33,3	18,2	28,0
2013/Ç1	40,6	36,2	19,7	20,9
2013/Ç2	55,4	30,3	11,4	44,0
2013/Ç3	39,9	39,1	18,0	21,9
2013/Ç4	46,9	38,5	11,4	35,5
2014/Ç1	39,0	40,4	17,2	21,8
2014/Ç2	50,1	35,9	10,3	39,8
2014/Ç3	40,7	37,9	17,8	22,9
2014/Ç4	41,5	40,9	13,4	28,1
2015/Ç1	38,5	35,9	21,1	17,4
2015/Ç2	43,6	36,0	17,1	26,5
2015/Ç3	38,4	40,4	17,5	21,0
2015/Ç4	40,2	40,6	14,7	25,5
2016/Ç1	33,0	41,3	20,2	12,8
2016/Ç2	44,2	38,2	13,2	31,0
2016/Ç3	35,0	39,9	20,0	15,0
2016/Ç4	41,1	41,8	12,9	28,2
2017/Ç1	34,5	42,1	18,5	16,0
2017/Ç2	51,9	35,2	10,7	41,2
2017/Ç3	46,1	36,3	14,2	32,0
2017/Ç4	51,4	31,8	13,0	38,4
2018/Ç1	48,6	37,2	11,4	37,2
2018/Ç2	49,7	38,5	8,4	41,3
2018/Ç3	45,6	39,6	12,0	33,6
2018/Ç4	47,2	34,1	16,0	31,2
2019/Ç1	46,3	34,7	16,5	29,8
2019/Ç2	48,4	35,7	12,7	35,7
2019/Ç3	39,1	42,5	16,2	22,9
2019/Ç4	43,7	33,4	19,8	23,9
2020/Ç1	40,6	41,3	15,0	25,5



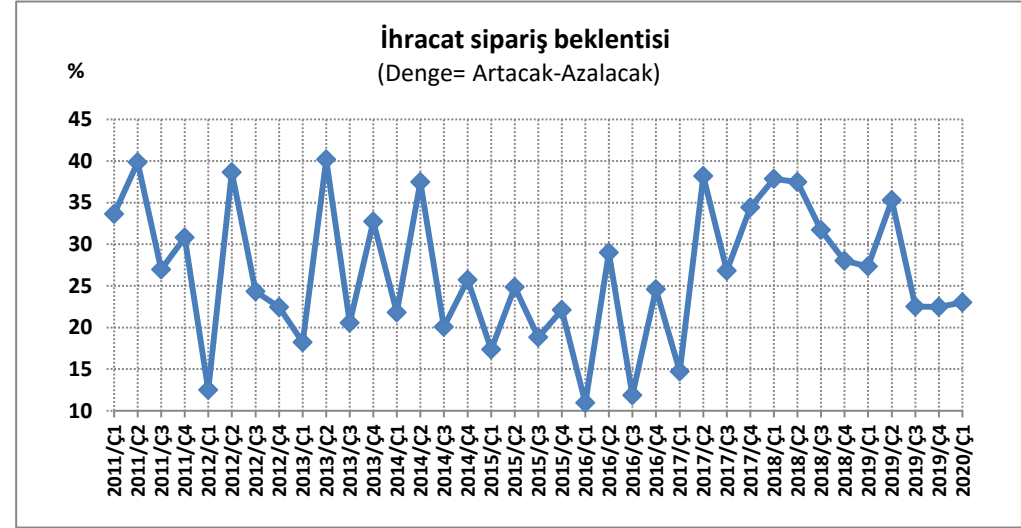
2. 2020 1. çeyreğine ilişkin sektörün ihracat beklentisi

Dönem	Artacak	Aynı kalacak	Azalacak	Denge
2011/Ç1	39,5	31,4	15,8	23,7
2011/Ç2	43,6	31,6	9,5	34,1
2011/Ç3	38,2	34,6	16,0	22,1
2011/Ç4	40,7	32,4	14,4	26,4
2012/Ç1	27,0	32,8	24,0	2,9
2012/Ç2	42,6	30,7	11,6	31,1
2012/Ç3	34,4	32,6	20,2	14,2
2012/Ç4	35,3	30,6	18,4	16,9
2013/Ç1	27,1	37,7	18,4	8,7
2013/Ç2	43,7	31,6	9,2	34,5
2013/Ç3	27,8	38,0	17,8	10,0
2013/Ç4	35,5	38,9	9,7	25,8
2014/Ç1	25,1	40,6	17,0	8,1
2014/Ç2	38,7	36,2	8,3	30,5
2014/Ç3	32,0	34,8	19,0	13,0
2014/Ç4	32,0	36,0	13,0	19,1
2015/Ç1	25,0	33,3	19,5	5,5
2015/Ç2	31,2	32,7	17,1	14,1
2015/Ç3	23,7	38,1	18,4	5,2
2015/Ç4	27,9	36,9	15,9	12,0
2016/Ç1	18,8	39,5	22,5	-3,6
2016/Ç2	30,6	33,7	14,9	15,8
2016/Ç3	23,7	37,4	20,6	3,1
2016/Ç4	29,6	38,8	12,4	17,2
2017/Ç1	22,5	40,5	16,7	5,8
2017/Ç2	36,7	35,8	10,9	25,8
2017/Ç3	32,8	35,6	13,1	19,7
2017/Ç4	40,2	30,9	8,8	31,3
2018/Ç1	37,0	36,2	9,1	27,9
2018/Ç2	37,7	36,2	6,6	31,0
2018/Ç3	33,4	35,5	12,2	21,2
2018/Ç4	35,2	28,8	15,8	19,4
2019/Ç1	33,7	31,6	15,3	18,4
2019/Ç2	36,3	32,0	14,1	22,2
2019/Ç3	31,3	38,6	14,5	16,8
2019/Ç4	33,0	29,8	18,4	14,6
2020/Ç1	29,3	35,1	15,9	13,4



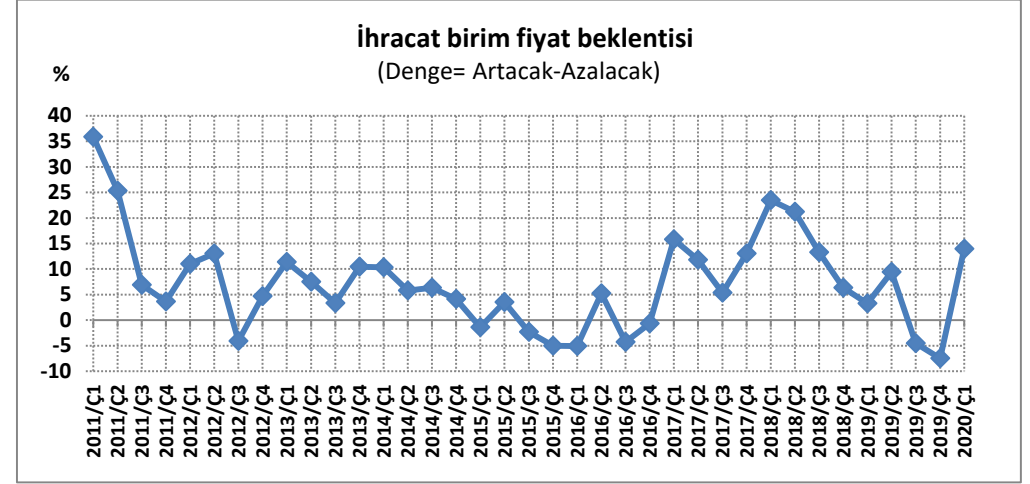
### 3. 2020 1. çeyreğine ilişkin ihracat sipariş beklentisi

Dönem	Artacak	Aynı kalacak	Azalacak	Denge
2011/Ç1	46,3	32,2	12,7	33,6
2011/Ç2	50,4	31,1	10,5	39,8
2011/Ç3	42,2	34,9	15,3	27,0
2011/Ç4	46,5	32,4	15,7	30,8
2012/Ç1	35,3	33,1	22,8	12,5
2012/Ç2	50,6	31,7	12,0	38,7
2012/Ç3	40,4	37,9	16,1	24,3
2012/Ç4	40,8	32,7	18,4	22,4
2013/Ç1	38,7	33,7	20,5	18,2
2013/Ç2	52,3	26,8	12,1	40,2
2013/Ç3	39,5	34,6	19,0	20,5
2013/Ç4	44,0	37,9	11,2	32,7
2014/Ç1	38,2	39,6	16,4	21,8
2014/Ç2	48,1	33,2	10,6	37,5
2014/Ç3	38,1	36,1	18,0	20,1
2014/Ç4	37,9	40,7	12,2	25,7
2015/Ç1	36,7	35,7	19,3	17,4
2015/Ç2	41,4	35,1	16,5	24,9
2015/Ç3	36,3	38,3	17,5	18,8
2015/Ç4	37,6	38,0	15,5	22,1
2016/Ç1	30,6	40,3	19,6	10,9
2016/Ç2	42,9	34,1	13,9	29,0
2016/Ç3	32,5	38,3	20,6	11,9
2016/Ç4	38,8	40,2	14,2	24,6
2017/Ç1	33,2	40,1	18,5	14,7
2017/Ç2	49,4	32,4	11,2	38,2
2017/Ç3	42,5	35,0	15,7	26,8
2017/Ç4	46,4	34,0	11,9	34,4
2018/Ç1	47,8	35,5	9,9	37,8
2018/Ç2	45,8	38,8	8,4	37,5
2018/Ç3	44,3	37,5	12,6	31,7
2018/Ç4	43,2	34,5	15,2	28,0
2019/Ç1	43,3	34,7	15,9	27,3
2019/Ç2	46,9	35,1	11,6	35,3
2019/Ç3	38,4	41,5	15,9	22,5
2019/Ç4	41,7	32,2	19,2	22,5
2020/Ç1	38,8	38,0	15,8	23,0



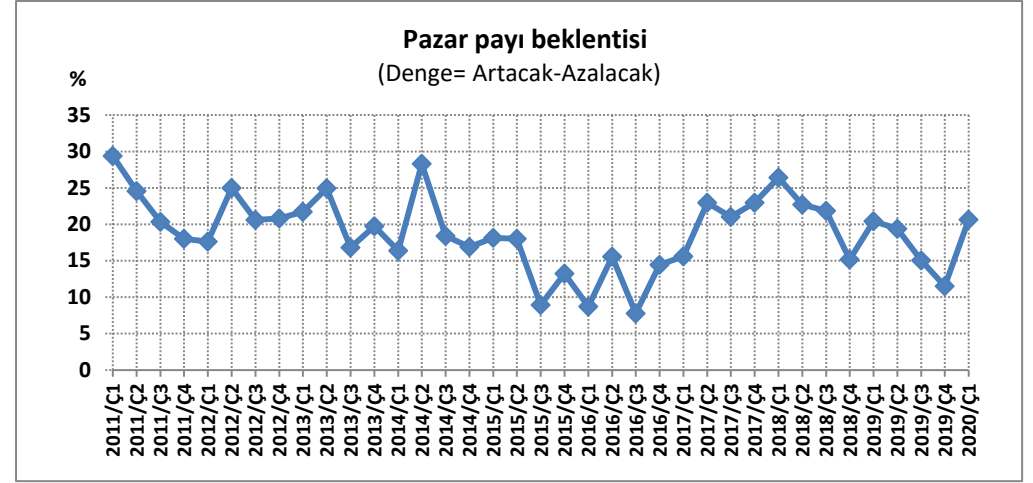
4.2020 1.çeyreğine ilişkin ihracat birim fiyatı beklentisi

Dönem	Artacak	Aynı kalacak	Azalacak	Denge
2011/Ç1	41,8	41,5	5,9	35,9
2011/Ç2	32,6	48,9	7,3	25,3
2011/Ç3	20,4	55,5	13,5	6,9
2011/Ç4	18,0	56,9	14,4	3,7
2012/Ç1	24,5	50,5	13,5	11,0
2012/Ç2	22,3	57,1	9,2	13,0
2012/Ç3	13,8	58,8	17,9	-4,1
2012/Ç4	18,2	55,7	13,5	4,7
2013/Ç1	22,6	54,9	11,2	11,4
2013/Ç2	19,1	55,6	11,6	7,5
2013/Ç3	16,0	61,1	12,7	3,3
2013/Ç4	19,9	60,9	9,5	10,5
2014/Ç1	19,4	60,4	9,1	10,3
2014/Ç2	16,4	60,2	10,6	5,8
2014/Ç3	15,1	63,8	8,7	6,3
2014/Ç4	14,1	62,3	10,0	4,1
2015/Ç1	16,2	51,9	17,6	-1,4
2015/Ç2	18,7	53,8	15,2	3,5
2015/Ç3	14,6	56,7	16,9	-2,3
2015/Ç4	14,9	51,2	19,9	-5,0
2016/Ç1	14,8	51,0	19,8	-5,1
2016/Ç2	19,7	52,5	14,5	5,3
2016/Ç3	10,9	62,6	15,2	-4,3
2016/Ç4	13,8	60,0	14,4	-0,7
2017/Ç1	30,1	43,0	14,3	15,8
2017/Ç2	21,2	55,8	9,4	11,8
2017/Ç3	16,7	59,7	11,4	5,4
2017/Ç4	21,4	56,7	8,4	13,0
2018/Ç1	31,5	50,7	8,0	23,5
2018/Ç2	28,1	54,4	6,9	21,2
2018/Ç3	24,0	56,1	10,7	13,3
2018/Ç4	24,0	48,4	17,7	6,3
2019/Ç1	22,0	46,3	18,8	3,3
2019/Ç2	21,6	54,3	12,2	9,4
2019/Ç3	12,5	60,7	17,0	-4,5
2019/Ç4	13,4	54,3	20,9	-7,5
2020/Ç1	26,3	47,1	12,3	13,9



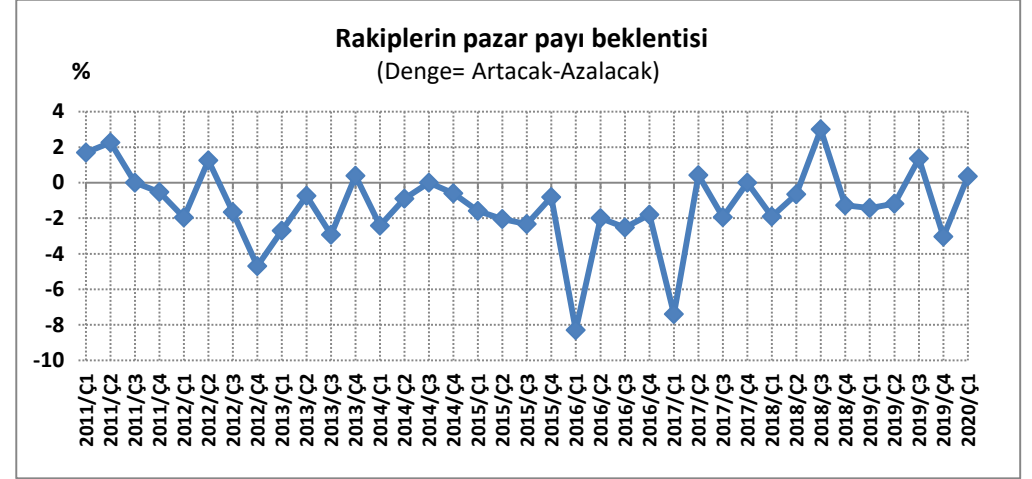
5. 2020 1.çeyreğine ilişkin pazar payı beklentisi

Dönem	Artacak	Aynı kalacak	Azalacak	Denge
2011/Ç1	35,0	49,2	5,6	29,4
2011/Ç2	29,3	53,9	4,8	24,6
2011/Ç3	24,9	58,5	4,6	20,4
2011/Ç4	23,2	60,6	5,2	18,0
2012/Ç1	25,0	56,4	7,4	17,6
2012/Ç2	30,3	54,0	5,3	25,0
2012/Ç3	25,4	59,8	4,7	20,6
2012/Ç4	25,9	56,5	5,1	20,8
2013/Ç1	28,0	54,5	6,2	21,7
2013/Ç2	29,5	51,2	4,6	25,0
2013/Ç3	23,5	56,9	6,7	16,8
2013/Ç4	24,7	58,4	4,9	19,7
2014/Ç1	22,4	59,0	6,1	16,4
2014/Ç2	31,5	52,3	3,2	28,3
2014/Ç3	24,9	57,1	6,5	18,4
2014/Ç4	21,0	60,7	4,1	16,9
2015/Ç1	24,3	54,6	6,1	18,1
2015/Ç2	26,2	52,1	8,2	18,0
2015/Ç3	18,3	56,9	9,3	8,9
2015/Ç4	20,7	55,8	7,4	13,3
2016/Ç1	18,6	54,0	9,9	8,7
2016/Ç2	23,7	52,7	8,2	15,6
2016/Ç3	17,5	58,0	9,7	7,8
2016/Ç4	23,5	54,2	9,0	14,4
2017/Ç1	24,3	53,9	8,7	15,6
2017/Ç2	29,4	52,1	6,4	23,0
2017/Ç3	26,8	55,4	5,8	21,0
2017/Ç4	27,2	55,8	4,2	23,0
2018/Ç1	31,1	52,4	4,7	26,4
2018/Ç2	27,4	55,7	4,7	22,7
2018/Ç3	26,6	57,6	4,7	21,8
2018/Ç4	22,9	54,5	7,8	15,2
2019/Ç1	27,3	52,2	6,9	20,4
2019/Ç2	26,9	52,9	7,5	19,4
2019/Ç3	20,9	63,0	5,9	15,1
2019/Ç4	21,7	55,9	10,1	11,5
2020/Ç1	27,0	52,9	6,3	20,7



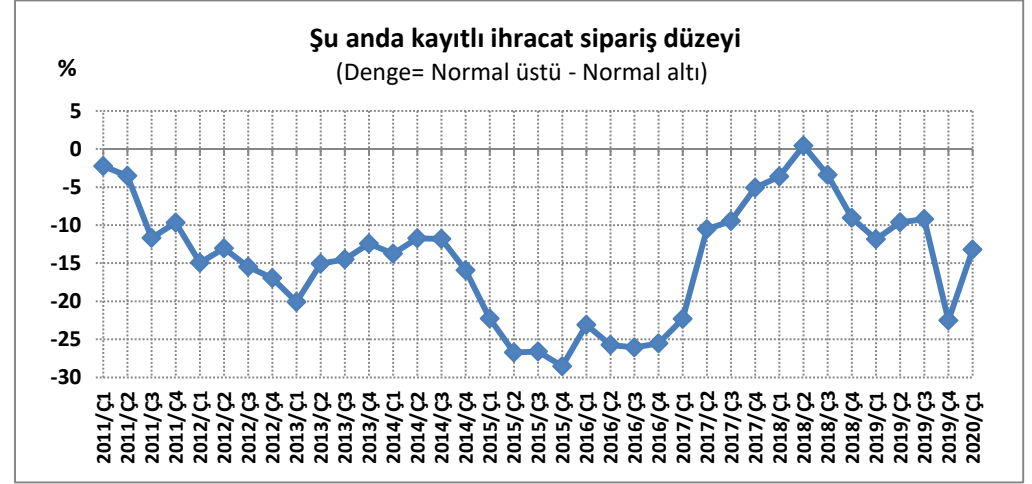
6.2020 1.çeyreğine ilişkin rakiplerin pazar payı beklentisi

Dönem	Artacak	Aynı kalacak	Azalacak	Denge
2011/Ç1	11,9	51,4	10,2	1,7
2011/Ç2	9,8	56,1	7,5	2,3
2011/Ç3	7,4	60,8	7,4	0,0
2011/Ç4	7,0	57,2	7,6	-0,5
2012/Ç1	8,8	53,7	10,8	-2,0
2012/Ç2	9,2	56,3	8,0	1,3
2012/Ç3	8,0	56,1	9,7	-1,6
2012/Ç4	7,6	53,3	12,2	-4,7
2013/Ç1	7,2	54,2	9,9	-2,7
2013/Ç2	8,1	53,9	8,8	-0,7
2013/Ç3	7,2	55,0	10,2	-2,9
2013/Ç4	9,1	54,8	8,7	0,4
2014/Ç1	6,5	55,6	8,9	-2,4
2014/Ç2	8,6	53,2	9,5	-0,9
2014/Ç3	9,7	50,7	9,7	0,0
2014/Ç4	6,3	56,0	6,9	-0,6
2015/Ç1	8,3	49,7	9,9	-1,6
2015/Ç2	7,6	49,4	9,6	-2,0
2015/Ç3	6,8	53,4	9,1	-2,3
2015/Ç4	7,6	55,0	8,4	-0,8
2016/Ç1	6,3	50,4	14,6	-8,3
2016/Ç2	8,3	47,6	10,3	-2,0
2016/Ç3	7,2	51,0	9,7	-2,5
2016/Ç4	9,0	50,3	10,8	-1,8
2017/Ç1	6,0	47,4	13,4	-7,4
2017/Ç2	9,2	50,9	8,8	0,4
2017/Ç3	7,3	54,9	9,2	-1,9
2017/Ç4	8,2	49,4	8,2	0,0
2018/Ç1	8,9	49,9	10,8	-1,9
2018/Ç2	8,6	51,0	9,2	-0,6
2018/Ç3	10,9	52,9	7,9	3,0
2018/Ç4	9,7	50,5	10,9	-1,3
2019/Ç1	11,0	45,1	12,4	-1,4
2019/Ç2	10,8	44,7	12,0	-1,2
2019/Ç3	9,8	54,0	8,4	1,4
2019/Ç4	7,7	50,8	10,7	-3,0
2020/Ç1	9,1	49,6	8,7	0,4



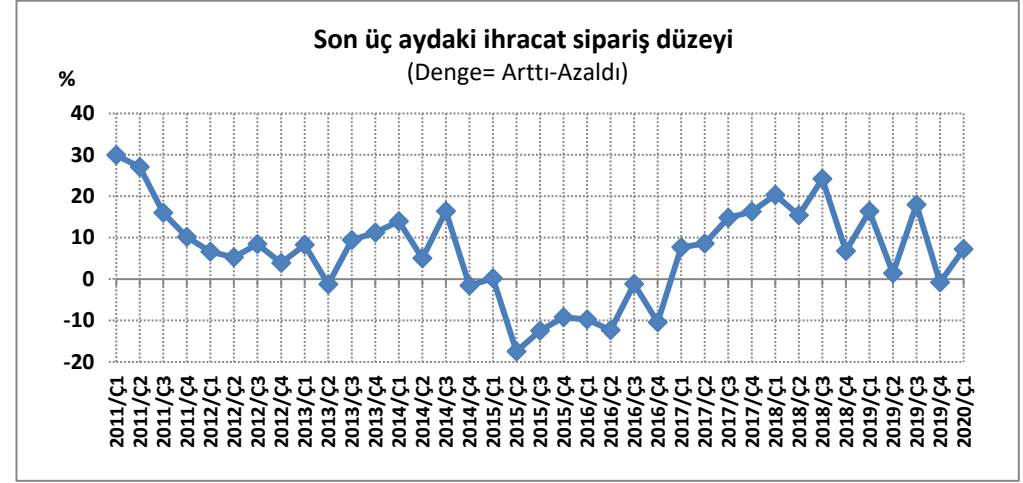
7. 2020 1.çeyreğine ilişkin şu anda kayıtlı ihracat sipariş düzeyi

Dönem	Normal üstü	Mevsim Normalinde	Normal Altı	Denge
2011/Ç1	14,7	66,9	16,9	-2,3
2011/Ç2	14,5	66,9	18,0	-3,5
2011/Ç3	9,4	69,0	21,1	-11,7
2011/Ç4	10,4	68,4	20,1	-9,7
2012/Ç1	10,8	62,5	25,7	-15,0
2012/Ç2	10,7	63,9	23,7	-13,0
2012/Ç3	7,8	67,0	23,3	-15,5
2012/Ç4	7,6	66,7	24,5	-16,9
2013/Ç1	5,2	68,3	25,3	-20,1
2013/Ç2	7,5	68,6	22,6	-15,0
2013/Ç3	6,3	70,1	20,7	-14,5
2013/Ç4	7,5	71,6	19,9	-12,4
2014/Ç1	7,3	69,9	21,0	-13,7
2014/Ç2	6,8	72,6	18,6	-11,7
2014/Ç3	7,2	68,2	21,9	-11,8
2014/Ç4	6,3	69,0	22,2	-15,9
2015/Ç1	4,9	65,9	27,2	-22,3
2015/Ç2	4,8	62,2	31,5	-26,7
2015/Ç3	5,2	60,8	31,8	-26,6
2015/Ç4	6,2	57,2	34,7	-28,5
2016/Ç1	6,3	61,5	29,4	-23,1
2016/Ç2	6,7	58,3	32,4	-25,7
2016/Ç3	7,8	56,6	33,9	-26,1
2016/Ç4	7,0	59,1	32,5	-25,5
2017/Ç1	7,8	59,9	30,1	-22,3
2017/Ç2	9,7	68,9	20,2	-10,5
2017/Ç3	12,9	63,1	22,3	-9,4
2017/Ç4	10,8	72,0	15,9	-5,1
2018/Ç1	12,5	69,3	16,1	-3,6
2018/Ç2	12,6	70,4	12,2	0,4
2018/Ç3	11,8	69,6	15,2	-3,4
2018/Ç4	9,3	67,4	18,3	-9,1
2019/Ç1	10,6	65,9	22,4	-11,8
2019/Ç2	12,4	63,3	22,0	-9,6
2019/Ç3	10,8	68,1	20,0	-9,2
2019/Ç4	7,5	61,1	30,0	-22,5
2020/Ç1	9,2	67,6	22,5	-13,2



8. 2020 1.çeyreği itibariyle son üç aydaki ihracat sipariş düzeyi

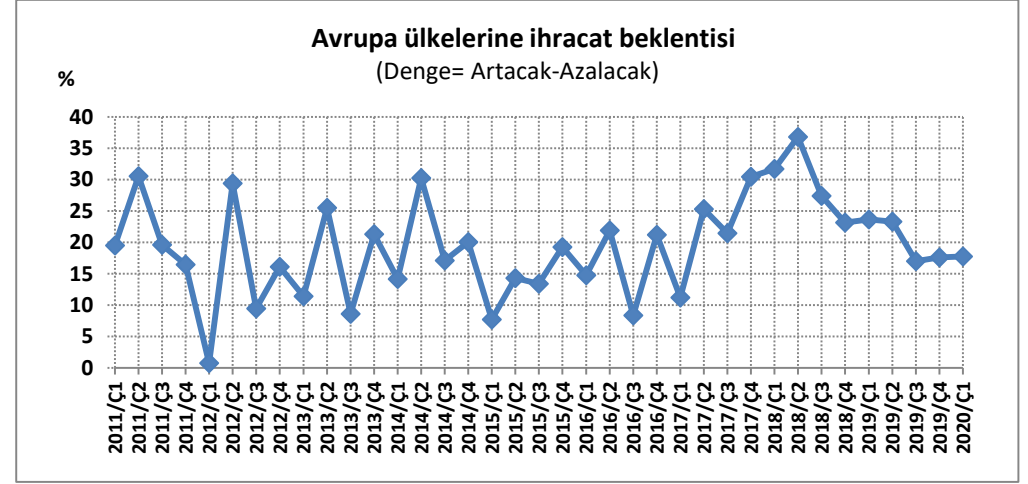
Dönem	Arttı	Aynı kaldı	Azaldı	Denge
2011/Ç1	47,2	33,1	17,2	29,9
2011/Ç2	43,4	40,1	16,3	27,1
2011/Ç3	39,7	35,9	23,7	16,0
2011/Ç4	33,4	42,6	23,2	10,2
2012/Ç1	34,8	35,8	28,2	6,6
2012/Ç2	34,2	34,9	29,0	5,3
2012/Ç3	32,2	43,1	23,7	8,5
2012/Ç4	31,6	39,4	27,8	3,9
2013/Ç1	32,5	41,6	24,2	8,3
2013/Ç2	25,9	45,5	27,2	-1,3
2013/Ç3	31,3	43,4	21,9	9,4
2013/Ç4	31,0	46,7	19,7	11,2
2014/Ç1	35,4	40,2	21,4	13,9
2014/Ç2	27,7	47,2	22,7	5,0
2014/Ç3	34,9	43,5	18,6	16,4
2014/Ç4	25,1	44,6	26,7	-1,6
2015/Ç1	25,8	45,0	25,6	0,2
2015/Ç2	19,5	41,9	36,9	-17,4
2015/Ç3	21,2	43,9	33,6	-12,4
2015/Ç4	23,9	40,8	33,1	-9,2
2016/Ç1	23,9	40,1	33,6	-9,7
2016/Ç2	24,5	36,1	36,8	-12,3
2016/Ç3	29,2	38,7	30,4	-1,2
2016/Ç4	26,0	36,3	36,3	-10,4
2017/Ç1	35,9	34,3	28,2	7,7
2017/Ç2	35,8	35,4	27,3	8,6
2017/Ç3	37,3	37,8	22,5	14,8
2017/Ç4	38,2	37,5	21,9	16,3
2018/Ç1	41,6	34,7	21,4	20,3
2018/Ç2	34,7	42,4	19,3	15,4
2018/Ç3	42,0	37,0	17,8	24,2
2018/Ç4	31,4	40,2	24,6	6,7
2019/Ç1	43,1	29,0	26,7	16,4
2019/Ç2	32,4	34,5	31,0	1,4
2019/Ç3	39,3	36,2	21,3	18,0
2019/Ç4	32,0	33,2	32,8	-0,8
2020/Ç1	35,5	33,9	28,3	7,2





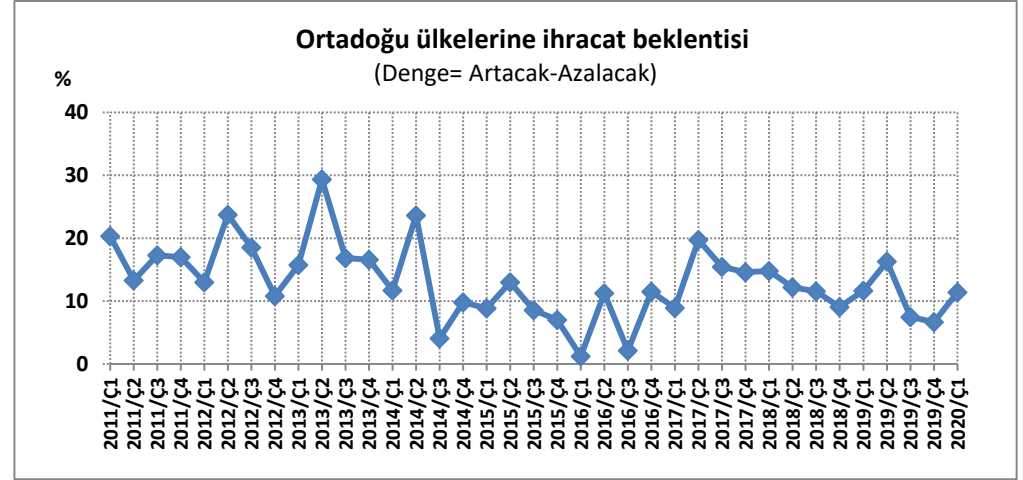
9. 2020 1.çeyreğine ilişkin Avrupa ülkelerine ihracat beklentisi

Dönem	Artacak	Aynı kalacak	Azalacak	Denge
2011/Ç1	35,6	34,5	16,1	19,5
2011/Ç2	42,4	34,1	11,8	30,6
2011/Ç3	34,9	38,4	15,3	19,6
2011/Ç4	34,7	35,8	18,3	16,4
2012/Ç1	28,2	33,6	27,5	0,7
2012/Ç2	42,2	34,9	12,8	29,4
2012/Ç3	29,5	38,8	20,0	9,5
2012/Ç4	35,3	33,7	19,2	16,1
2013/Ç1	30,8	36,6	19,5	11,4
2013/Ç2	37,1	36,7	11,6	25,5
2013/Ç3	28,6	39,3	20,0	8,6
2013/Ç4	33,5	40,2	12,2	21,3
2014/Ç1	28,9	42,4	14,7	14,1
2014/Ç2	39,6	35,9	9,4	30,3
2014/Ç3	29,9	40,5	12,8	17,1
2014/Ç4	32,8	40,5	12,8	20,0
2015/Ç1	27,8	37,3	20,1	7,7
2015/Ç2	31,0	37,3	16,7	14,3
2015/Ç3	29,1	38,4	15,7	13,4
2015/Ç4	32,1	39,2	12,9	19,3
2016/Ç1	29,8	41,1	15,0	14,8
2016/Ç2	32,4	38,2	10,5	21,9
2016/Ç3	26,8	38,5	18,5	8,4
2016/Ç4	32,7	40,2	11,5	21,2
2017/Ç1	28,1	41,4	16,9	11,2
2017/Ç2	36,9	38,2	11,6	25,3
2017/Ç3	33,5	40,6	12,0	21,5
2017/Ç4	39,7	37,7	9,3	30,5
2018/Ç1	39,7	39,5	8,0	31,7
2018/Ç2	42,4	39,6	5,6	36,8
2018/Ç3	38,1	39,4	10,7	27,4
2018/Ç4	36,2	39,4	13,1	23,2
2019/Ç1	39,0	33,5	15,3	23,7
2019/Ç2	36,7	37,1	13,3	23,3
2019/Ç3	31,9	41,1	14,9	17,0
2019/Ç4	35,0	34,4	17,4	17,6
2020/Ç1	32,8	38,2	15,0	17,8



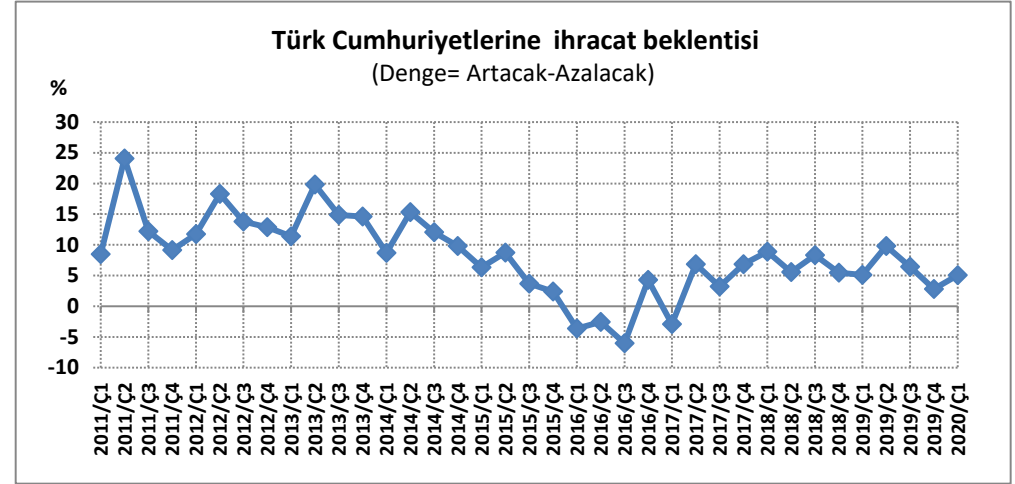
10. 2020 1.çeyreğine ilişkin Ortadoğu ülkelerine ihracat beklentisi

Dönem	Artacak	Aynı kalacak	Azalacak	Denge
2011/Ç1	31,4	29,4	11,0	20,3
2011/Ç2	28,1	28,6	14,8	13,3
2011/Ç3	29,3	27,7	12,0	17,3
2011/Ç4	28,5	30,3	11,5	17,0
2012/Ç1	27,5	32,4	14,5	13,0
2012/Ç2	34,0	28,4	10,3	23,7
2012/Ç3	30,5	29,9	12,0	18,6
2012/Ç4	25,9	30,4	15,1	10,8
2013/Ç1	27,7	31,3	12,0	15,7
2013/Ç2	37,4	27,7	8,1	29,4
2013/Ç3	27,4	35,4	10,6	16,8
2013/Ç4	25,6	37,3	9,1	16,6
2014/Ç1	24,6	35,8	12,9	11,7
2014/Ç2	30,8	32,4	7,2	23,6
2014/Ç3	23,2	28,8	19,1	4,1
2014/Ç4	23,8	34,8	13,9	9,8
2015/Ç1	22,1	36,1	13,2	8,9
2015/Ç2	26,2	32,3	13,2	13,0
2015/Ç3	22,5	35,0	14,0	8,5
2015/Ç4	21,7	34,5	14,7	7,0
2016/Ç1	17,4	37,7	16,2	1,2
2016/Ç2	24,5	30,6	13,2	11,2
2016/Ç3	19,8	32,5	17,7	2,1
2016/Ç4	23,7	34,5	12,2	11,5
2017/Ç1	22,0	34,5	13,1	8,9
2017/Ç2	29,0	35,2	9,2	19,7
2017/Ç3	25,5	34,3	10,1	15,5
2017/Ç4	24,9	37,7	10,4	14,6
2018/Ç1	25,2	37,6	10,4	14,8
2018/Ç2	22,7	37,5	10,5	12,2
2018/Ç3	22,5	40,0	10,9	11,6
2018/Ç4	22,3	36,4	13,3	9,1
2019/Ç1	23,7	35,9	12,0	11,6
2019/Ç2	26,1	35,7	9,8	16,3
2019/Ç3	19,8	39,5	12,3	7,4
2019/Ç4	20,0	39,3	13,4	6,7
2020/Ç1	22,5	35,1	11,1	11,4



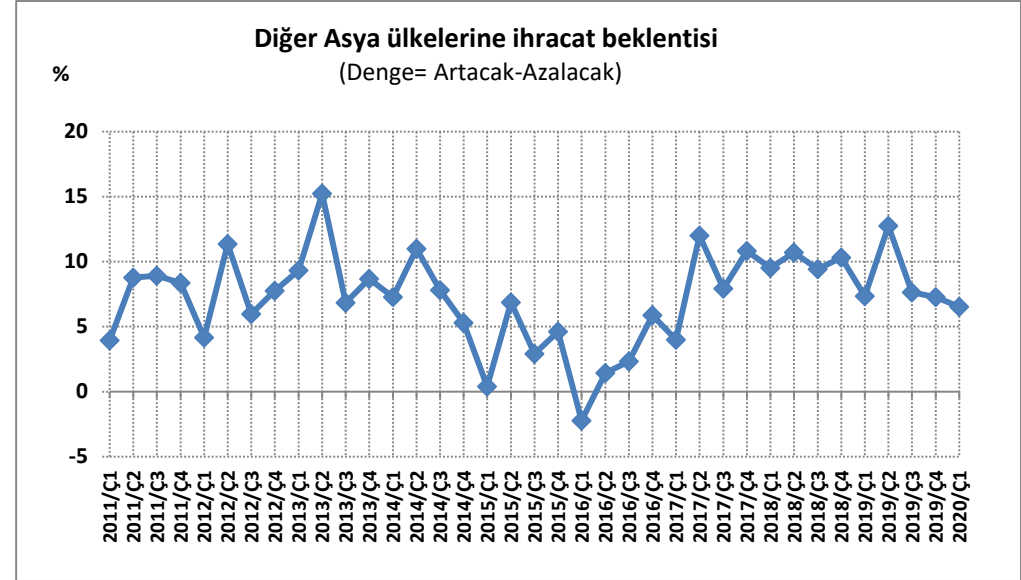
11. 2020 1. çeyreğine ilişkin Türk Cumhuriyetlerine ihracat beklentisi

Dönem	Artacak	Aynı kalacak	Azalacak	Denge
2011/Ç1	16,9	25,4	8,5	8,5
2011/Ç2	20,3	23,6	5,3	24,1
2011/Ç3	17,6	28,8	5,3	12,2
2011/Ç4	16,4	25,8	7,3	9,1
2012/Ç1	19,1	29,2	7,4	11,8
2012/Ç2	22,7	24,8	4,4	18,3
2012/Ç3	19,8	26,4	6,0	13,8
2012/Ç4	18,8	28,4	5,9	12,9
2013/Ç1	18,2	28,0	6,8	11,4
2013/Ç2	23,7	27,0	3,9	19,8
2013/Ç3	21,1	30,1	6,3	14,9
2013/Ç4	20,1	32,0	5,5	14,6
2014/Ç1	16,6	31,7	7,9	8,7
2014/Ç2	18,9	32,8	3,6	15,3
2014/Ç3	17,5	34,9	5,4	12,1
2014/Ç4	15,1	35,2	5,3	9,8
2015/Ç1	14,8	30,8	8,5	6,3
2015/Ç2	16,0	32,1	7,2	8,7
2015/Ç3	13,2	30,7	9,5	3,7
2015/Ç4	12,2	31,1	9,8	2,4
2016/Ç1	9,1	32,4	12,8	-3,6
2016/Ç2	10,1	30,1	12,7	-2,5
2016/Ç3	8,4	33,5	14,4	-6,0
2016/Ç4	11,5	34,1	7,2	4,3
2017/Ç1	10,2	28,3	13,1	-2,9
2017/Ç2	12,4	36,7	5,6	6,9
2017/Ç3	9,9	36,7	6,7	3,2
2017/Ç4	14,3	34,9	7,5	6,8
2018/Ç1	14,8	35,1	5,9	8,9
2018/Ç2	10,9	35,5	5,4	5,6
2018/Ç3	13,9	38,5	5,6	8,4
2018/Ç4	12,2	36,2	6,7	5,5
2019/Ç1	12,2	35,9	7,1	5,1
2019/Ç2	15,3	35,7	5,5	9,8
2019/Ç3	12,5	37,0	6,1	6,5
2019/Ç4	12,6	37,7	9,7	2,8
2020/Ç1	11,2	36,6	6,2	5,1



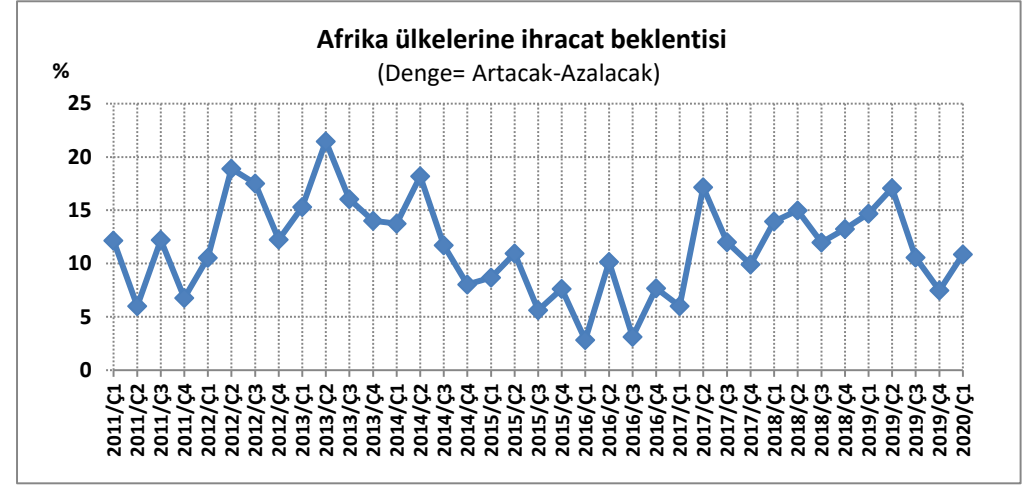
12. 2020 1.çeyreğine ilişkin Diğer Asya Ülkelerine ihracat beklentisi

Dönem	Artacak	Aynı kalacak	Azalacak	Denge
2011/Ç1	14,7	30,8	10,7	4,0
2011/Ç2	18,5	29,3	9,8	8,8
2011/Ç3	16,3	33,6	7,4	8,9
2011/Ç4	16,2	33,7	7,8	8,4
2012/Ç1	14,2	33,1	10,0	4,2
2012/Ç2	18,9	30,0	7,6	11,3
2012/Ç3	16,1	33,6	10,1	6,0
2012/Ç4	17,6	31,6	9,8	7,8
2013/Ç1	18,0	30,8	8,7	9,3
2013/Ç2	21,5	31,2	6,2	15,2
2013/Ç3	16,4	32,5	9,6	6,8
2013/Ç4	16,4	33,9	7,7	8,7
2014/Ç1	14,5	36,0	7,3	7,3
2014/Ç2	16,6	33,7	5,6	11,0
2014/Ç3	14,5	34,8	6,7	7,8
2014/Ç4	13,2	36,0	7,9	5,3
2015/Ç1	11,2	33,3	10,8	0,4
2015/Ç2	14,8	34,1	8,0	6,9
2015/Ç3	12,6	35,7	9,7	2,9
2015/Ç4	14,3	33,9	9,6	4,6
2016/Ç1	11,3	36,0	13,6	-2,2
2016/Ç2	12,0	35,0	10,5	1,4
2016/Ç3	12,8	36,4	10,5	2,3
2016/Ç4	12,9	35,4	7,0	5,9
2017/Ç1	14,5	32,5	10,5	4,0
2017/Ç2	17,6	35,6	5,6	12,0
2017/Ç3	13,9	37,6	6,0	7,9
2017/Ç4	18,1	35,3	7,3	10,8
2018/Ç1	16,1	35,7	6,6	9,5
2018/Ç2	16,3	36,2	5,6	10,7
2018/Ç3	15,8	38,3	6,4	9,4
2018/Ç4	18,3	36,6	8,0	10,3
2019/Ç1	16,5	33,5	9,2	7,3
2019/Ç2	18,8	32,0	6,1	12,7
2019/Ç3	15,7	36,0	8,0	7,6
2019/Ç4	17,4	35,0	10,1	7,3
2020/Ç1	15,0	34,6	8,5	6,5



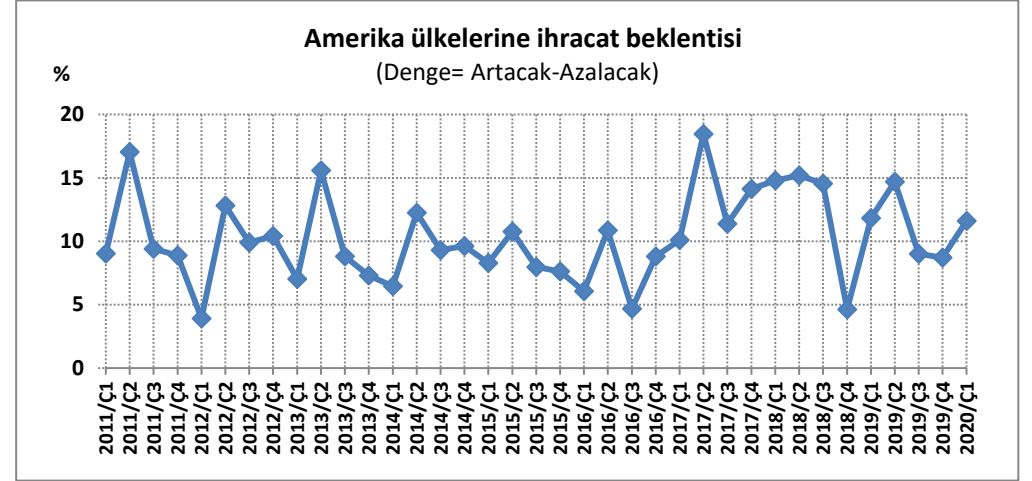
13. 2020 1.çeyreğine ilişkin Afrika Ülkelerine ihracat beklentisi

Dönem	Artacak	Aynı kalacak	Azalacak	Denge
2011/Ç1	22,6	31,1	10,5	12,1
2011/Ç2	21,6	23,8	15,5	6,0
2011/Ç3	22,1	29,5	9,9	12,2
2011/Ç4	18,5	29,0	11,7	6,8
2012/Ç1	19,9	30,1	9,3	10,5
2012/Ç2	25,8	27,9	6,9	18,9
2012/Ç3	24,1	30,1	6,6	17,5
2012/Ç4	21,4	29,2	9,2	12,2
2013/Ç1	23,0	30,6	7,7	15,3
2013/Ç2	28,1	24,2	6,6	21,5
2013/Ç3	24,5	27,8	8,4	16,0
2013/Ç4	21,7	32,7	7,7	14,0
2014/Ç1	22,0	30,5	8,3	13,7
2014/Ç2	22,7	32,8	4,5	18,2
2014/Ç3	20,1	33,1	8,4	11,7
2014/Ç4	16,7	34,6	8,6	8,1
2015/Ç1	17,6	31,8	8,9	8,7
2015/Ç2	20,6	28,8	9,6	10,9
2015/Ç3	16,7	31,3	11,1	5,6
2015/Ç4	18,3	30,9	10,6	7,6
2016/Ç1	14,4	34,2	11,5	2,8
2016/Ç2	17,4	30,6	7,2	10,1
2016/Ç3	14,4	33,5	11,3	3,1
2016/Ç4	14,4	33,6	6,8	7,7
2017/Ç1	15,6	31,0	9,6	6,0
2017/Ç2	22,3	32,4	5,2	17,2
2017/Ç3	17,8	34,8	5,8	12,0
2017/Ç4	16,8	36,9	6,8	9,9
2018/Ç1	19,2	35,5	5,3	14,0
2018/Ç2	19,3	34,7	4,3	15,0
2018/Ç3	17,6	37,7	5,6	12,0
2018/Ç4	20,6	34,3	7,4	13,3
2019/Ç1	22,0	31,2	7,3	14,7
2019/Ç2	22,0	35,5	4,9	17,1
2019/Ç3	18,2	36,0	7,6	10,6
2019/Ç4	17,0	34,8	9,5	7,5
2020/Ç1	18,1	33,2	7,2	10,9



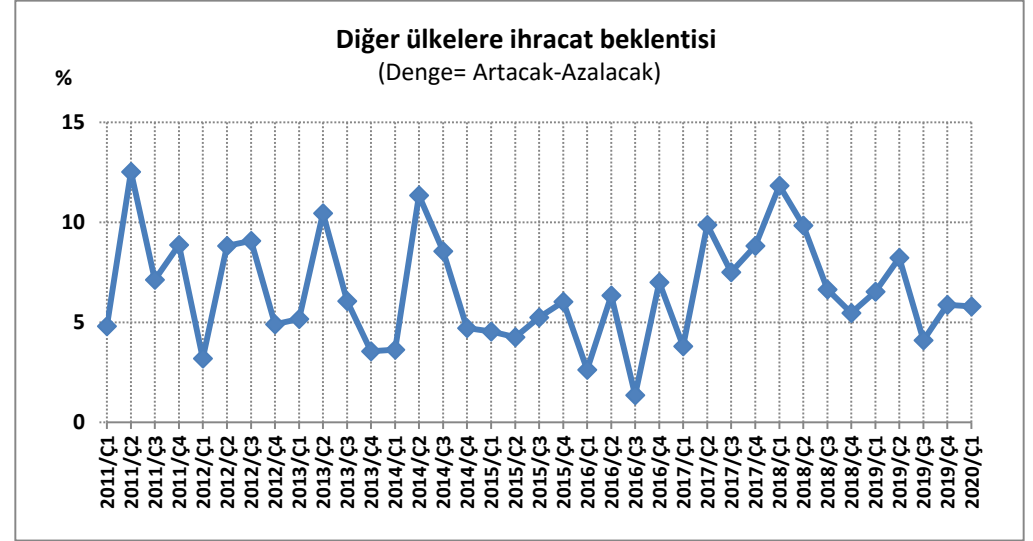
14. 2020 1.Çeyreğine ilişkin Amerika Ülkelerine ihracat beklentisi

Dönem	Artacak	Aynı kalacak	Azalacak	Denge
2011/Ç1	20,6	25,7	11,6	9,0
2011/Ç2	23,1	29,6	6,0	17,0
2011/Ç3	17,0	34,9	7,6	9,4
2011/Ç4	18,3	30,3	9,4	8,9
2012/Ç1	15,4	31,4	11,5	3,9
2012/Ç2	19,7	29,2	6,9	12,8
2012/Ç3	16,5	32,0	6,6	9,9
2012/Ç4	18,8	31,0	8,4	10,4
2013/Ç1	17,0	32,1	9,9	7,0
2013/Ç2	20,0	29,7	4,4	15,6
2013/Ç3	16,4	32,3	7,6	8,8
2013/Ç4	15,0	33,3	7,7	7,3
2014/Ç1	16,0	30,9	9,5	6,5
2014/Ç2	17,7	29,0	5,4	12,3
2014/Ç3	15,6	33,3	6,3	9,3
2014/Ç4	16,7	32,0	7,1	9,6
2015/Ç1	17,8	30,2	9,5	8,3
2015/Ç2	18,2	30,2	7,4	10,8
2015/Ç3	16,9	28,5	8,9	8,0
2015/Ç4	15,9	33,7	8,2	7,6
2016/Ç1	15,0	34,8	8,9	6,1
2016/Ç2	17,6	31,2	6,7	10,9
2016/Ç3	15,4	34,4	10,7	4,7
2016/Ç4	16,3	29,8	7,4	8,8
2017/Ç1	19,2	29,8	9,1	10,1
2017/Ç2	23,0	33,3	4,5	18,5
2017/Ç3	18,2	35,8	6,9	11,4
2017/Ç4	21,0	35,1	6,8	14,1
2018/Ç1	21,1	34,5	6,3	14,8
2018/Ç2	22,1	32,8	6,9	15,2
2018/Ç3	22,3	33,4	7,7	14,6
2018/Ç4	17,7	33,1	13,1	4,6
2019/Ç1	21,0	33,7	9,2	11,8
2019/Ç2	22,7	32,9	8,0	14,7
2019/Ç3	20,2	34,2	11,2	9,0
2019/Ç4	19,0	36,4	10,3	8,7
2020/Ç1	20,5	33,7	8,9	11,6



15. 2020 1.çeyreğine ilişkin Diğer Ülkelere ihracat beklentisi

Dönem	Artacak	Aynı kalacak	Azalacak	Denge
2011/Ç1	11,6	26,3	6,8	4,8
2011/Ç2	16,0	21,8	3,5	12,5
2011/Ç3	13,2	25,4	6,1	7,1
2011/Ç4	15,4	25,3	6,5	8,9
2012/Ç1	10,5	25,2	7,4	3,2
2012/Ç2	13,2	23,3	4,4	8,8
2012/Ç3	13,8	24,3	4,7	9,1
2012/Ç4	12,2	25,7	7,3	4,9
2013/Ç1	11,4	29,2	6,2	5,2
2013/Ç2	13,2	27,0	2,8	10,5
2013/Ç3	11,5	27,4	5,5	6,1
2013/Ç4	10,3	29,0	6,7	3,6
2014/Ç1	10,9	28,3	7,3	3,6
2014/Ç2	14,1	26,8	2,7	11,4
2014/Ç3	12,5	28,3	3,9	8,6
2014/Ç4	10,4	28,5	5,7	4,7
2015/Ç1	12,0	25,6	7,5	4,5
2015/Ç2	11,5	25,4	7,2	4,3
2015/Ç3	10,1	28,7	4,9	5,2
2015/Ç4	12,0	26,3	6,0	6,0
2016/Ç1	10,1	25,5	7,5	2,6
2016/Ç2	13,8	30,1	7,4	6,3
2016/Ç3	11,1	33,7	9,7	1,4
2016/Ç4	11,5	34,1	4,5	7,0
2017/Ç1	11,1	31,6	7,3	3,8
2017/Ç2	14,2	37,3	4,3	9,9
2017/Ç3	12,9	36,3	5,4	7,5
2017/Ç4	13,2	35,3	4,4	8,8
2018/Ç1	14,8	38,1	3,0	11,8
2018/Ç2	13,1	37,0	3,2	9,9
2018/Ç3	10,7	38,8	4,1	6,6
2018/Ç4	12,2	32,8	6,7	5,5
2019/Ç1	13,3	34,1	6,7	6,5
2019/Ç2	13,1	35,1	4,9	8,2
2019/Ç3	10,6	38,4	6,5	4,1
2019/Ç4	14,4	33,0	8,5	5,9
2020/Ç1	12,3	33,3	6,5	5,8



## İhracat Çapraz Tabloları:

### 1. 2020 1.çeyreğine ilişkin ihracat beklentileri ile şu anda kayıtlı ihracat sipariş düzeyleri arasındaki çapraz tablo

Şu Anda Kayıtlı İhracat Sipariş Düzeyi										
İhracat Beklentisi	Normal üstü		Mevsim Normalinde		Normal Altı		Sipariş Alınmadı		Toplam	
	Sayı	Pay	Sayı	Pay	Sayı	Pay	Sayı	Pay	Sayı	Pay
Artacak	31	60,8%	161	43,2%	27	24,8%	3	20,0%	222	40,5%
Aynı kalacak	9	17,6%	174	46,6%	40	36,7%	5	33,3%	228	41,6%
Azalacak	11	21,6%	33	8,8%	35	32,1%	3	20,0%	82	15,0%
Fikrim Yok	0	0,0%	5	1,3%	7	6,4%	4	26,7%	16	2,9%
<b>Toplam</b>	<b>51</b>	<b>100%</b>	<b>373</b>	<b>100%</b>	<b>109</b>	<b>100%</b>	<b>15</b>	<b>100%</b>	<b>548</b>	<b>100%</b>

### 2. 2020 1.çeyreğine ilişkin ihracat beklentileri ile son üç aydaki ihracat sipariş düzeyleri arasındaki çapraz tablo

Son Üç Aydaki İhracat Sipariş Düzeyi										
İhracat Beklentisi	Arttı		Aynı Kaldı		Azaldı		Sipariş Verilmedi		Toplam	
	Sayı	Pay	Sayı	Pay %	Sayı	Pay	Sayı	Pay	Sayı	Pay
Artacak	117	59,7%	49	26,2%	50	34,0%	2	22,2%	218	40,4%
Aynı kalacak	51	26,0%	117	62,6%	55	37,4%	1	11,1%	224	41,6%
Azalacak	26	13,3%	15	8,0%	38	25,9%	2	22,2%	81	15,0%
Fikrim Yok	2	1,0%	6	3,2%	4	2,7%	4	44,4%	16	3,0%
<b>Toplam</b>	<b>196</b>	<b>100%</b>	<b>187</b>	<b>100%</b>	<b>147</b>	<b>100%</b>	<b>9</b>	<b>100%</b>	<b>539</b>	<b>100%</b>

### 3. 2020 1.çeyreğine ilişkin ihracat beklentileri ile ithalat beklentileri arasındaki çapraz tablo

İhracat Beklentisi										
İthalat Beklentisi	Artacak		Aynı kalacak		Azalacak		Fikrim yok		Toplam	
	Sayı	Pay %	Sayı	Pay %	Sayı	Pay %	Sayı	Pay %	Sayı	Pay %
Artacak	93	57,4%	25	15,2%	10	16,1%	3	21,4%	131	32,6%
Aynı kalacak	51	31,5%	115	70,1%	20	32,3%	1	7,1%	187	46,5%
Azalacak	16	9,9%	24	14,6%	31	50,0%	5	35,7%	76	18,9%
Fikrim Yok	2	1,2%	0	0,0%	1	1,6%	5	35,7%	8	2,0%
<b>Toplam</b>	<b>162</b>	<b>100%</b>	<b>164</b>	<b>100%</b>	<b>62</b>	<b>100%</b>	<b>14</b>	<b>100%</b>	<b>402</b>	<b>100%</b>

### 4. 2020 1.Çeyreğine ilişkin ihracat beklentileri ile firmaların faaliyet gösterdikleri sektörler arasındaki çapraz tablo

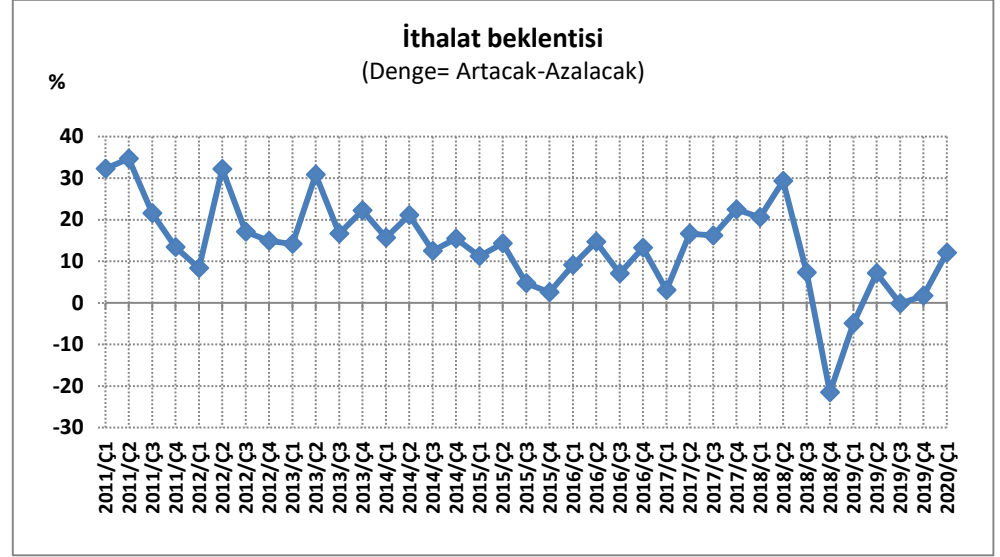
Sektör								
İhracat Beklentisi	Yatırım Malları		Ara Malları		Tüketim Malları		Toplam	
	Sayı	Pay %	Sayı	Pay %	Sayı	Pay %	Sayı	Pay %
Artacak	14	29,2%	128	40,6%	78	44,6%	220	40,9%
Aynı Kalacak	24	50,0%	130	41,3%	71	40,6%	225	41,8%
Azalacak	10	20,8%	49	15,6%	22	12,6%	81	15,1%
Fikrim Yok	0	0,0%	8	2,5%	4	2,3%	12	2,2%
<b>Toplam</b>	<b>48</b>	<b>100%</b>	<b>315</b>	<b>100%</b>	<b>175</b>	<b>100%</b>	<b>538</b>	<b>100%</b>



## İthalat Frekans Tabloları:

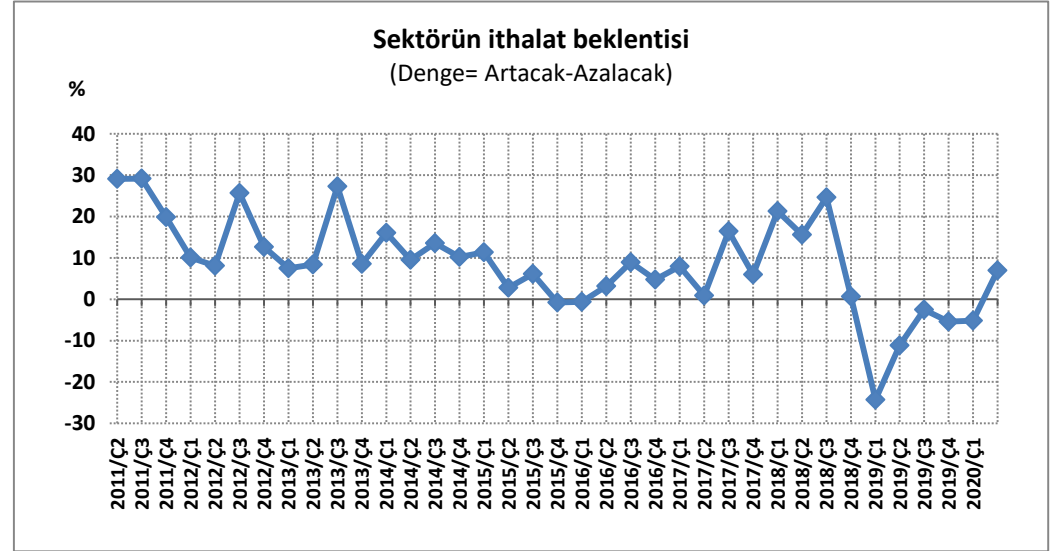
### 1. 2020 1.çeyreğine ilişkin ithalat beklentisi

Dönem	Artacak	Aynı kalacak	Azalacak	Denge
2011/Ç1	43,2	40,0	10,9	32,3
2011/Ç2	47,8	34,7	13,1	34,7
2011/Ç3	38,8	39,1	17,2	21,6
2011/Ç4	35,9	35,9	22,5	13,4
2012/Ç1	29,9	41,3	21,5	8,4
2012/Ç2	45,8	35,0	13,7	32,2
2012/Ç3	35,4	42,5	18,3	17,1
2012/Ç4	35,0	40,4	20,1	14,9
2013/Ç1	32,2	45,0	18,0	14,2
2013/Ç2	44,0	37,5	13,2	30,8
2013/Ç3	34,9	41,4	18,3	16,6
2013/Ç4	36,7	42,9	14,4	22,3
2014/Ç1	31,4	47,2	15,7	15,7
2014/Ç2	36,8	41,3	15,7	21,1
2014/Ç3	31,5	44,6	19,0	12,5
2014/Ç4	31,3	45,3	15,8	15,4
2015/Ç1	32,1	40,8	20,9	11,2
2015/Ç2	32,6	43,3	18,3	14,3
2015/Ç3	26,3	43,9	21,6	4,7
2015/Ç4	26,6	43,9	24,0	2,6
2016/Ç1	28,2	47,2	19,1	9,1
2016/Ç2	31,6	44,6	16,9	14,7
2016/Ç3	28,0	45,0	21,0	7,1
2016/Ç4	31,4	44,4	18,1	13,3
2017/Ç1	24,9	45,8	21,8	3,1
2017/Ç2	33,0	43,5	16,4	16,6
2017/Ç3	33,8	42,7	17,6	16,2
2017/Ç4	37,6	42,1	15,1	22,5
2018/Ç1	36,6	41,6	16,0	20,6
2018/Ç2	40,6	42,4	11,3	29,3
2018/Ç3	28,9	43,9	21,6	7,3
2018/Ç4	20,4	33,1	41,9	-21,5
2019/Ç1	25,4	40,0	30,3	-4,9
2019/Ç2	30,4	41,5	23,3	7,1
2019/Ç3	25,8	45,1	26,0	-0,2
2019/Ç4	27,4	42,4	25,7	1,7
2020/Ç1	32,5	44,0	20,4	12,1



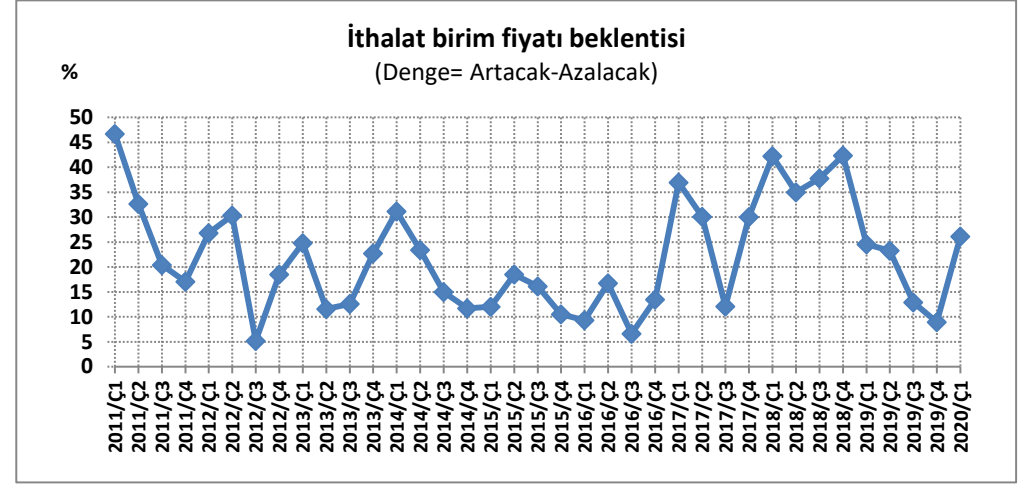
2. 2020 1.çeyreğine ilişkin sektörün ithalat beklentisi

Dönem	Artacak	Aynı kalacak	Azalacak	Denge
2011/Ç1	36,1	34,4	7,0	29,1
2011/Ç2	39,1	27,7	9,9	29,2
2011/Ç3	32,4	35,6	12,5	19,8
2011/Ç4	28,3	31,6	18,2	10,0
2012/Ç1	25,7	32,4	17,6	8,1
2012/Ç2	35,6	31,5	10,0	25,7
2012/Ç3	25,6	39,0	12,9	12,7
2012/Ç4	24,6	33,9	17,2	7,4
2013/Ç1	22,4	38,7	13,9	8,4
2013/Ç2	36,7	31,2	9,4	27,3
2013/Ç3	23,9	33,7	15,4	8,5
2013/Ç4	27,2	35,5	11,1	16,1
2014/Ç1	22,7	37,7	13,1	9,5
2014/Ç2	27,9	34,9	14,3	13,6
2014/Ç3	23,7	36,6	13,5	10,2
2014/Ç4	23,4	33,8	12,1	11,3
2015/Ç1	21,3	31,9	18,5	2,8
2015/Ç2	22,3	35,1	16,2	6,1
2015/Ç3	17,3	33,7	18,2	-0,8
2015/Ç4	19,1	35,1	19,7	-0,6
2016/Ç1	18,9	35,8	15,7	3,2
2016/Ç2	23,2	35,1	14,3	8,9
2016/Ç3	21,8	37,3	17,0	4,8
2016/Ç4	22,3	37,2	14,4	7,9
2017/Ç1	18,9	36,9	18,0	0,9
2017/Ç2	26,2	40,3	9,8	16,4
2017/Ç3	20,5	40,2	14,6	5,9
2017/Ç4	29,8	38,8	8,5	21,3
2018/Ç1	26,6	37,0	11,0	15,6
2018/Ç2	33,0	34,8	8,4	24,6
2018/Ç3	19,5	37,5	18,9	0,7
2018/Ç4	13,8	24,9	38,1	-24,3
2019/Ç1	17,2	31,2	28,4	-11,2
2019/Ç2	20,8	30,8	23,3	-2,5
2019/Ç3	17,9	37,2	23,3	-5,4
2019/Ç4	17,2	34,8	22,4	-5,2
2020/Ç1	22,4	36,0	15,4	6,9



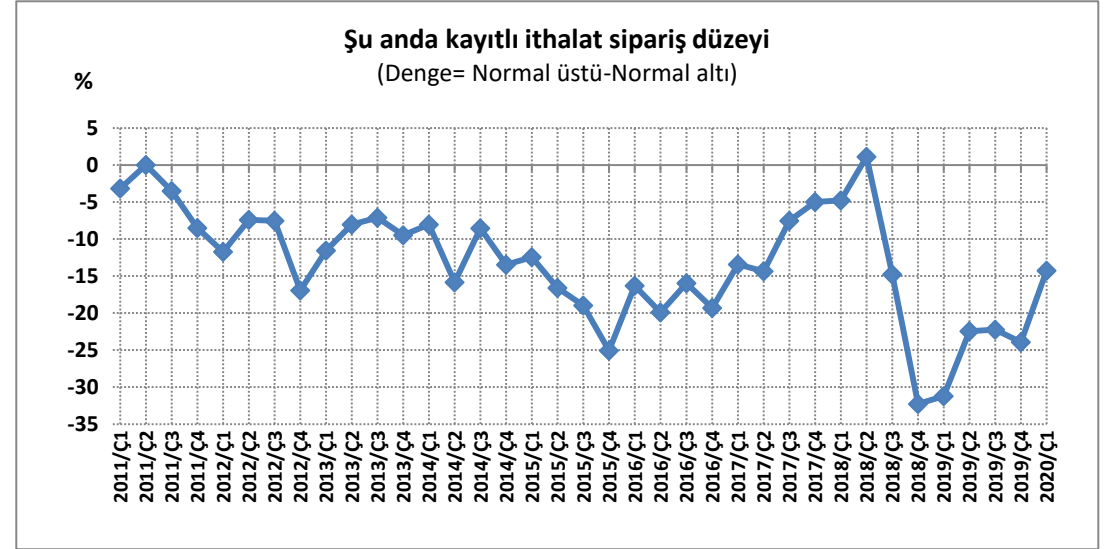
3. 2020 1.çeyreğine ilişkin ithalat birim fiyatı beklentisi

Dönem	Artacak	Aynı kalacak	Azalacak	Denge
2011/Ç1	50,5	28,4	3,9	46,7
2011/Ç2	38,5	37,3	5,8	32,7
2011/Ç3	31,8	42,0	11,4	20,4
2011/Ç4	32,2	35,3	15,2	17,0
2012/Ç1	35,8	35,5	8,9	26,8
2012/Ç2	35,4	41,7	5,1	30,3
2012/Ç3	20,9	45,1	15,7	5,2
2012/Ç4	29,8	42,0	11,3	18,5
2013/Ç1	30,8	43,3	6,0	24,8
2013/Ç2	23,0	44,0	11,4	11,6
2013/Ç3	22,7	44,8	10,1	12,6
2013/Ç4	29,9	41,9	7,2	22,7
2014/Ç1	35,4	39,6	4,2	31,1
2014/Ç2	30,2	41,5	6,8	23,4
2014/Ç3	23,1	47,6	8,2	15,0
2014/Ç4	20,1	48,4	8,4	11,7
2015/Ç1	26,5	38,0	14,5	12,0
2015/Ç2	30,3	38,4	11,8	18,5
2015/Ç3	26,5	40,6	10,4	16,1
2015/Ç4	26,8	37,5	16,3	10,5
2016/Ç1	24,2	35,8	14,8	9,3
2016/Ç2	26,6	43,5	9,9	16,7
2016/Ç3	19,7	47,9	13,1	6,6
2016/Ç4	21,6	52,3	8,1	13,5
2017/Ç1	43,6	29,3	6,7	36,9
2017/Ç2	36,9	39,4	6,8	30,1
2017/Ç3	23,3	47,0	11,2	12,1
2017/Ç4	35,2	43,0	5,2	30,0
2018/Ç1	44,8	32,5	2,6	42,2
2018/Ç2	40,2	33,9	5,2	35,0
2018/Ç3	42,7	35,0	5,0	37,7
2018/Ç4	50,5	26,7	8,2	42,4
2019/Ç1	36,8	32,5	12,3	24,5
2019/Ç2	31,4	43,2	8,2	23,3
2019/Ç3	27,2	42,6	14,3	12,9
2019/Ç4	22,6	42,8	13,7	8,9
2020/Ç1	35,0	37,8	8,9	26,1



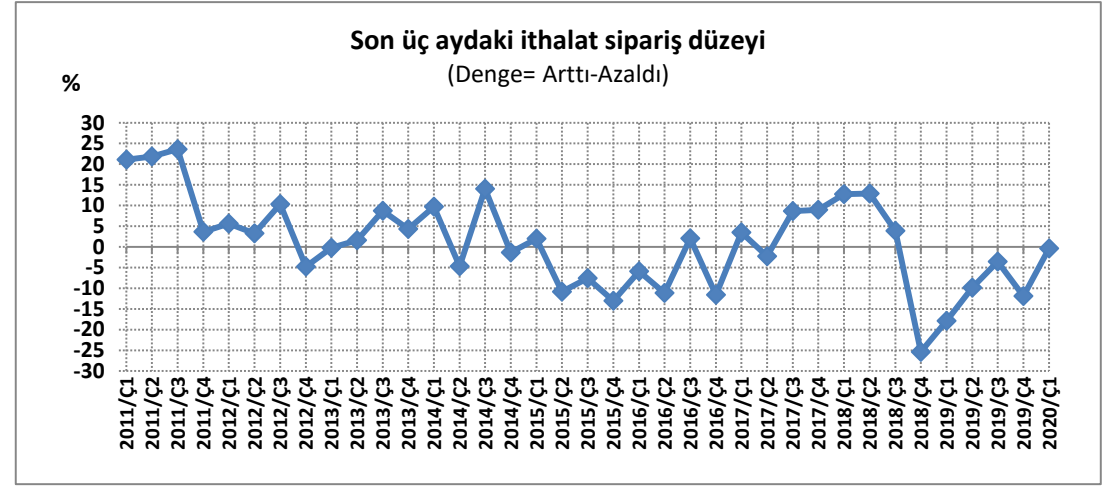
4. 2020 1.çeyreği itibariyle şu anda kayıtlı ithalat sipariş düzeyi

Dönem	Normal üstü	Mevsim Normalinde	Normal Altı	Denge
2011/Ç1	10,9	68,8	14,0	-3,2
2011/Ç2	12,2	70,8	12,2	0,0
2011/Ç3	12,2	67,9	15,7	-3,5
2011/Ç4	8,8	70,8	17,3	-8,5
2012/Ç1	5,9	72,6	17,6	-11,7
2012/Ç2	9,7	69,7	17,1	-7,4
2012/Ç3	8,7	72,5	16,2	-7,5
2012/Ç4	6,5	67,3	23,5	-16,9
2013/Ç1	5,8	74,3	17,3	-11,5
2013/Ç2	8,1	72,1	16,1	-8,1
2013/Ç3	6,9	74,0	14,0	-7,1
2013/Ç4	6,2	74,0	15,7	-9,5
2014/Ç1	6,6	75,4	14,6	-8,1
2014/Ç2	5,7	68,9	21,5	-15,8
2014/Ç3	6,8	74,4	15,4	-8,5
2014/Ç4	4,9	71,7	18,4	-13,5
2015/Ç1	6,4	70,5	18,9	-12,4
2015/Ç2	5,9	67,2	22,5	-16,6
2015/Ç3	4,3	67,1	23,3	-19,0
2015/Ç4	4,5	62,1	29,6	-25,1
2016/Ç1	5,5	68,6	21,8	-16,3
2016/Ç2	5,6	64,7	25,5	-19,9
2016/Ç3	7,1	66,0	23,0	-16,0
2016/Ç4	5,6	67,4	24,9	-19,3
2017/Ç1	6,7	69,8	20,1	-13,4
2017/Ç2	5,9	69,7	20,3	-14,4
2017/Ç3	9,4	70,1	16,9	-7,5
2017/Ç4	9,5	72,8	14,4	-5,0
2018/Ç1	10,6	70,8	15,4	-4,8
2018/Ç2	11,3	72,7	10,2	1,1
2018/Ç3	5,7	70,5	20,5	-14,8
2018/Ç4	4,3	53,8	36,6	-32,3
2019/Ç1	3,9	57,4	35,1	-31,2
2019/Ç2	6,1	63,1	28,5	-22,4
2019/Ç3	6,2	63,4	28,5	-22,2
2019/Ç4	4,8	64,6	28,7	-23,9
2020/Ç1	5,9	71,7	20,2	-14,3



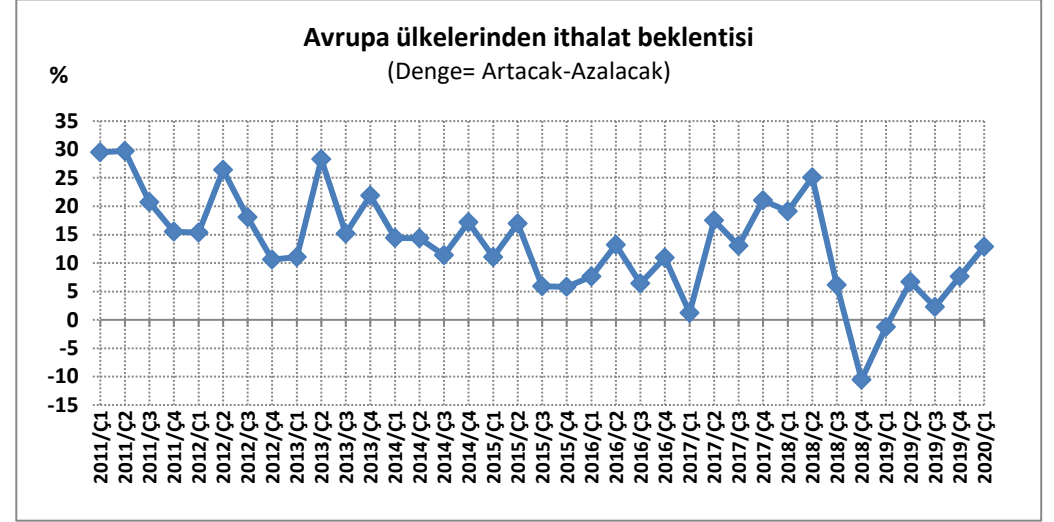
5. 2020 1.çeyreği itibariyle son üç aydaki ithalat sipariş düzeyi

Dönem	Arttı	Aynı kaldı	Azaldı	Denge
2011/Ç1	35,4	45,3	14,4	21,1
2011/Ç2	36,4	44,6	14,6	21,9
2011/Ç3	40,8	38,5	17,2	23,6
2011/Ç4	25,2	49,5	21,6	3,6
2012/Ç1	27,7	46,4	22,1	5,6
2012/Ç2	25,7	47,5	22,5	3,2
2012/Ç3	30,5	46,2	20,2	10,3
2012/Ç4	24,6	43,8	29,3	-4,7
2013/Ç1	26,0	45,7	26,2	-0,2
2013/Ç2	25,0	48,9	23,4	1,6
2013/Ç3	27,4	48,3	18,7	8,7
2013/Ç4	24,3	50,9	20,0	4,3
2014/Ç1	27,3	51,3	17,6	9,7
2014/Ç2	19,2	52,5	24,0	-4,7
2014/Ç3	31,5	47,8	17,5	14,0
2014/Ç4	21,7	50,2	23,0	-1,4
2015/Ç1	25,7	46,2	23,7	2,0
2015/Ç2	18,3	48,5	29,2	-10,9
2015/Ç3	20,0	46,9	27,6	-7,6
2015/Ç4	18,2	45,6	31,3	-13,1
2016/Ç1	20,6	48,5	26,5	-5,9
2016/Ç2	21,4	41,1	32,5	-11,2
2016/Ç3	26,3	44,4	24,3	2,1
2016/Ç4	20,7	44,7	32,3	-11,6
2017/Ç1	29,0	41,0	25,5	3,5
2017/Ç2	25,3	43,3	27,6	-2,3
2017/Ç3	28,8	46,8	20,1	8,7
2017/Ç4	29,1	48,7	20,1	9,0
2018/Ç1	32,0	43,7	19,3	12,8
2018/Ç2	28,7	50,1	15,8	12,9
2018/Ç3	25,5	48,6	21,6	3,9
2018/Ç4	15,7	38,5	41,1	-25,4
2019/Ç1	21,9	34,0	39,8	-17,9
2019/Ç2	22,4	40,5	32,3	-9,9
2019/Ç3	24,7	44,3	28,3	-3,5
2019/Ç4	20,9	42,4	32,8	-11,9
2020/Ç1	26,5	43,6	26,9	-0,4



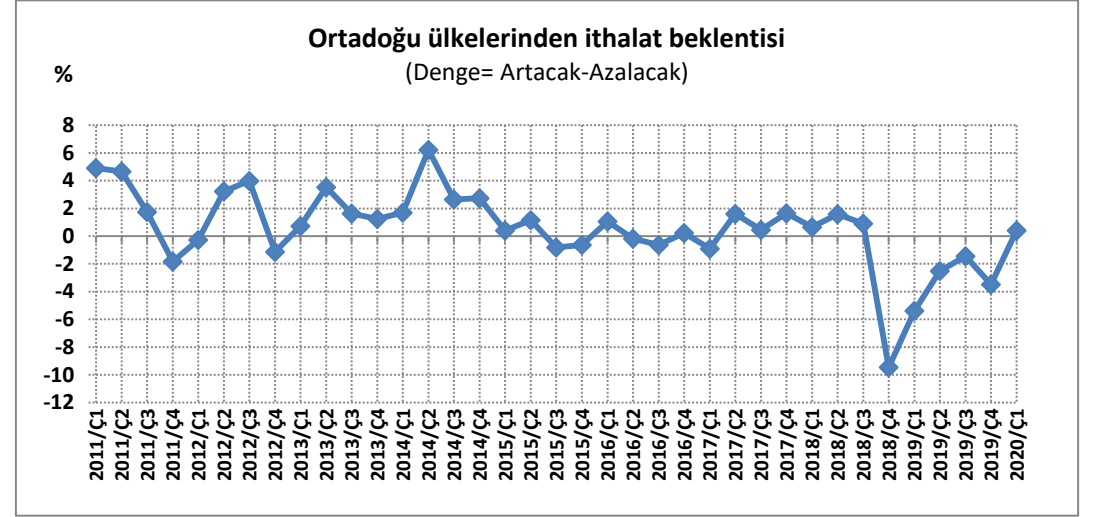
6. 2020 1.çeyreğine ilişkin Avrupa ülkelerinden ithalat beklentisi

Dönem	Artacak	Aynı kalacak	Azalacak	Denge
2011/Ç1	40,0	36,5	10,5	29,5
2011/Ç2	39,9	36,7	10,2	29,7
2011/Ç3	33,2	40,8	12,5	20,7
2011/Ç4	33,1	37,4	17,6	15,5
2012/Ç1	30,4	39,4	15,1	15,4
2012/Ç2	37,7	39,1	11,3	26,4
2012/Ç3	32,9	44,1	14,8	18,1
2012/Ç4	29,3	41,3	18,7	10,6
2013/Ç1	28,6	42,8	17,5	11,1
2013/Ç2	37,5	39,7	9,2	28,3
2013/Ç3	30,8	37,9	15,6	15,2
2013/Ç4	33,6	41,0	11,8	21,9
2014/Ç1	29,0	42,8	14,6	14,4
2014/Ç2	29,2	39,1	14,9	14,3
2014/Ç3	25,8	44,8	14,4	11,4
2014/Ç4	27,5	44,3	10,4	17,2
2015/Ç1	27,3	39,8	16,3	11,0
2015/Ç2	30,5	39,1	13,5	17,0
2015/Ç3	24,1	41,4	18,2	5,9
2015/Ç4	23,6	42,8	17,8	5,8
2016/Ç1	23,7	44,3	16,1	7,6
2016/Ç2	26,6	42,2	13,4	13,2
2016/Ç3	21,2	46,9	14,7	6,4
2016/Ç4	24,2	47,9	13,3	10,9
2017/Ç1	19,2	48,4	18,0	1,2
2017/Ç2	28,2	43,3	10,7	17,5
2017/Ç3	25,3	45,2	12,3	13,0
2017/Ç4	30,5	42,3	9,5	21,0
2018/Ç1	29,8	49,4	10,7	19,1
2018/Ç2	31,2	47,4	6,1	25,1
2018/Ç3	23,0	43,4	16,8	6,1
2018/Ç4	17,8	36,1	28,4	-10,5
2019/Ç1	20,0	43,0	21,3	-1,3
2019/Ç2	24,7	42,3	18,0	6,7
2019/Ç3	18,1	51,1	15,8	2,3
2019/Ç4	22,6	44,8	15,0	7,6
2020/Ç1	26,1	45,0	13,3	12,9



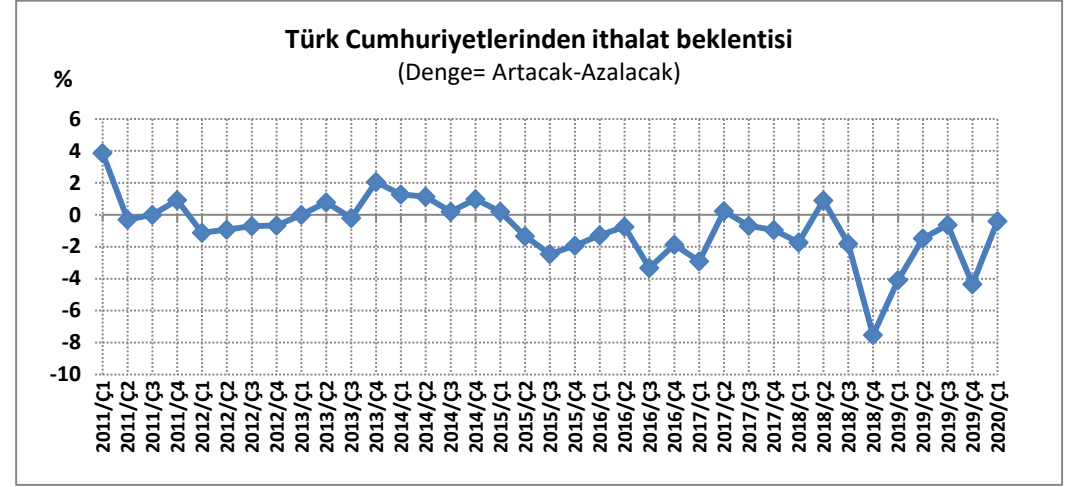
7.2020 1.çeyreğine ilişkin Ortadoğu ülkelerinden ithalat beklentisi

Dönem	Artacak	Aynı kalacak	Azalacak	Denge
2011/Ç1	8,1	16,8	3,2	4,9
2011/Ç2	10,2	18,4	5,5	4,7
2011/Ç3	5,2	24,2	3,5	1,7
2011/Ç4	4,6	22,8	6,4	-1,8
2012/Ç1	5,9	19,6	6,1	-0,3
2012/Ç2	6,9	21,5	3,7	3,2
2012/Ç3	8,2	20,7	4,2	4,0
2012/Ç4	5,9	20,5	7,0	-1,1
2013/Ç1	6,7	20,9	6,0	0,7
2013/Ç2	6,9	21,2	3,3	3,5
2013/Ç3	7,5	18,1	5,9	1,6
2013/Ç4	5,6	20,0	4,3	1,2
2014/Ç1	5,1	24,6	3,4	1,7
2014/Ç2	8,7	21,9	2,5	6,2
2014/Ç3	7,0	19,7	4,4	2,7
2014/Ç4	7,4	18,0	4,7	2,7
2015/Ç1	6,6	21,3	6,2	0,4
2015/Ç2	6,7	21,8	5,5	1,1
2015/Ç3	4,9	20,6	5,7	-0,8
2015/Ç4	4,1	24,4	4,7	-0,6
2016/Ç1	5,9	25,8	4,9	1,1
2016/Ç2	5,4	27,9	5,6	-0,2
2016/Ç3	5,4	29,5	6,0	-0,6
2016/Ç4	4,9	27,7	4,7	0,2
2017/Ç1	4,6	29,3	5,5	-0,9
2017/Ç2	6,4	31,9	4,8	1,6
2017/Ç3	5,0	28,3	4,6	0,5
2017/Ç4	5,4	30,5	3,8	1,7
2018/Ç1	6,1	29,4	5,4	0,6
2018/Ç2	4,5	29,8	2,9	1,6
2018/Ç3	6,6	29,5	5,7	0,9
2018/Ç4	3,0	24,7	12,5	-9,5
2019/Ç1	4,9	23,4	10,3	-5,4
2019/Ç2	6,3	27,5	8,8	-2,5
2019/Ç3	4,8	30,1	6,2	-1,5
2019/Ç4	4,6	25,4	8,0	-3,5
2020/Ç1	5,9	25,5	5,5	0,4



8. 2020 1.çeyreğine ilişkin Türk Cumhuriyetlerinden ithalat beklentisi

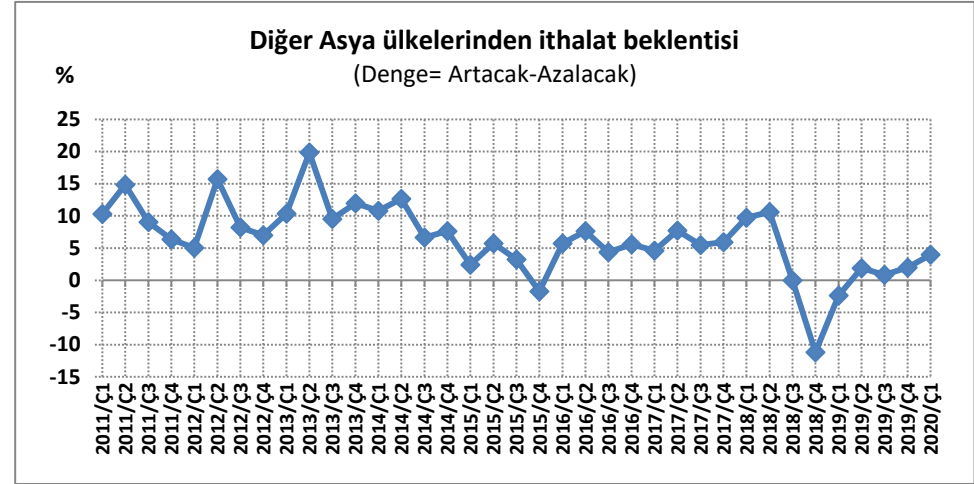
Dönem	Artacak	Aynı kalacak	Azalacak	Denge
2011/Ç1	4,9	14,7	1,1	3,9
2011/Ç2	2,0	15,2	2,3	-0,3
2011/Ç3	2,3	18,7	2,3	0,0
2011/Ç4	3,0	16,4	2,1	0,9
2012/Ç1	3,1	15,6	4,2	-1,1
2012/Ç2	2,5	16,4	3,5	-0,9
2012/Ç3	1,9	14,6	2,6	-0,7
2012/Ç4	2,5	15,3	3,2	-0,7
2013/Ç1	3,6	16,3	3,6	0,0
2013/Ç2	3,1	15,3	2,4	0,8
2013/Ç3	3,9	14,2	4,1	-0,2
2013/Ç4	3,5	16,7	1,4	2,1
2014/Ç1	3,4	18,4	2,1	1,3
2014/Ç2	3,4	16,4	2,3	1,1
2014/Ç3	2,3	16,3	2,1	0,2
2014/Ç4	3,1	15,6	2,1	1,0
2015/Ç1	3,2	14,9	3,0	0,2
2015/Ç2	2,3	16,0	3,6	-1,3
2015/Ç3	2,2	16,1	4,7	-2,4
2015/Ç4	1,3	16,3	3,2	-1,9
2016/Ç1	2,5	19,5	3,8	-1,3
2016/Ç2	3,5	21,2	4,3	-0,7
2016/Ç3	1,5	25,1	4,8	-3,3
2016/Ç4	1,2	25,1	3,0	-1,9
2017/Ç1	1,9	21,3	4,8	-2,9
2017/Ç2	3,6	24,6	3,4	0,2
2017/Ç3	2,5	25,8	3,2	-0,7
2017/Ç4	3,1	23,6	4,0	-0,9
2018/Ç1	2,4	23,8	4,1	-1,7
2018/Ç2	2,7	26,6	1,8	0,9
2018/Ç3	2,5	26,8	4,3	-1,8
2018/Ç4	1,7	21,1	9,2	-7,5
2019/Ç1	1,9	22,4	6,0	-4,1
2019/Ç2	4,0	24,7	5,5	-1,5
2019/Ç3	2,7	26,6	3,3	-0,6
2019/Ç4	2,0	23,9	6,3	-4,3
2020/Ç1	3,8	23,0	4,2	-0,4





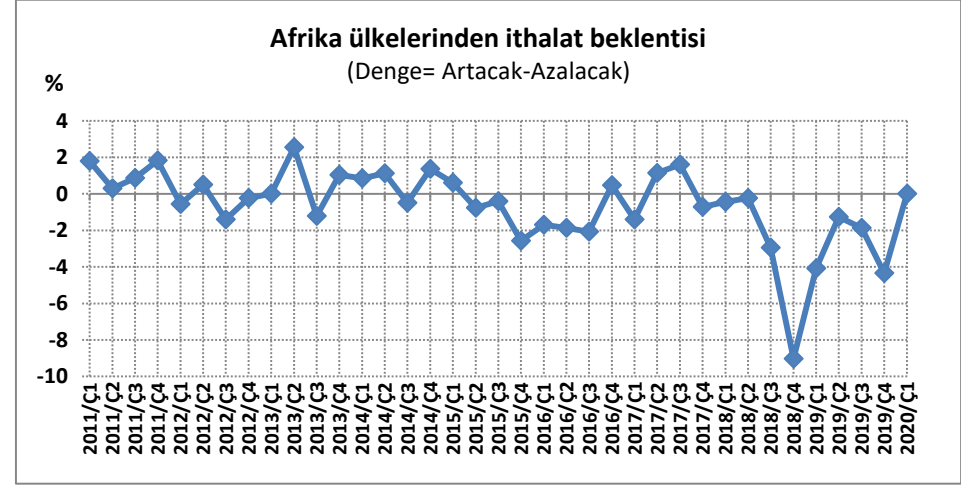
9. 2020 1.çeyreğine ilişkin Diğer Asya ülkelerinden ithalat beklentisi

Dönem	Artacak	Aynı kalacak	Azalacak	Denge
2011/Ç1	21,1	29,1	7,0	10,3
2011/Ç2	24,5	23,3	9,6	14,9
2011/Ç3	18,4	29,7	9,3	9,0
2011/Ç4	18,2	27,4	11,9	6,4
2012/Ç1	17,3	29,6	12,3	5,0
2012/Ç2	27,3	27,5	7,2	15,7
2012/Ç3	18,1	30,0	9,9	8,2
2012/Ç4	18,1	28,7	11,1	7,0
2013/Ç1	19,5	30,3	9,1	10,3
2013/Ç2	26,1	26,5	6,3	19,8
2013/Ç3	19,7	25,4	10,1	9,5
2013/Ç4	19,6	30,5	7,6	12,0
2014/Ç1	19,1	32,2	8,3	10,8
2014/Ç2	20,2	29,2	7,5	12,6
2014/Ç3	15,7	31,1	9,1	6,6
2014/Ç4	16,2	29,7	8,6	7,6
2015/Ç1	14,3	27,5	11,8	2,4
2015/Ç2	16,2	30,3	10,5	5,7
2015/Ç3	14,3	30,6	11,0	3,3
2015/Ç4	13,7	30,0	15,4	-1,7
2016/Ç1	16,1	31,1	10,4	5,7
2016/Ç2	16,0	30,7	8,4	7,6
2016/Ç3	14,9	31,7	10,6	4,4
2016/Ç4	13,5	32,1	7,9	5,6
2017/Ç1	13,7	32,6	9,1	4,6
2017/Ç2	15,3	33,5	7,5	7,7
2017/Ç3	13,9	33,6	8,4	5,5
2017/Ç4	13,2	31,9	7,3	5,9
2018/Ç1	16,9	30,5	7,1	9,7
2018/Ç2	15,1	35,4	4,5	10,6
2018/Ç3	12,0	35,5	12,0	0,0
2018/Ç4	8,6	26,5	19,8	-11,2
2019/Ç1	11,8	28,0	14,2	-2,4
2019/Ç2	14,7	29,1	12,8	1,9
2019/Ç3	11,6	34,7	10,8	0,8
2019/Ç4	13,0	29,6	11,1	2,0
2020/Ç1	13,5	31,5	9,5	4,0



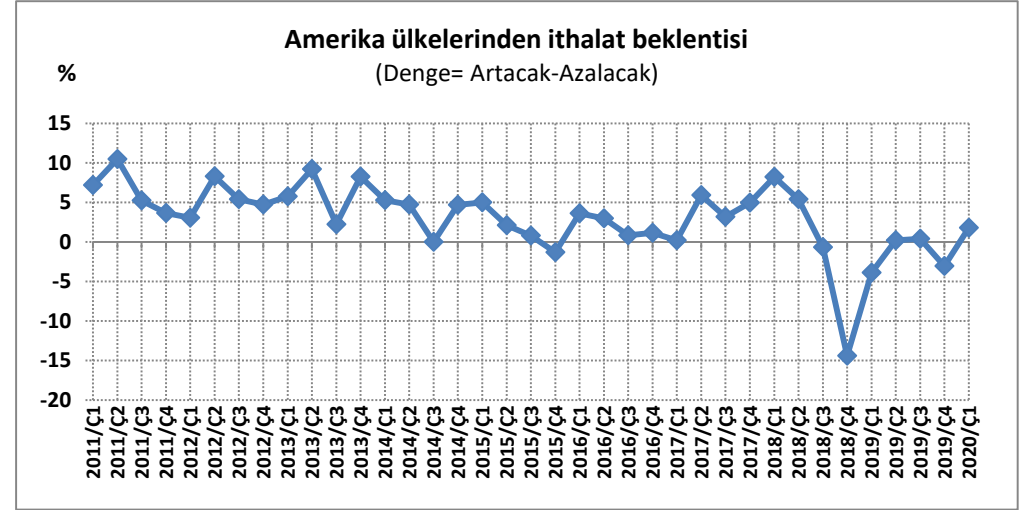
10. 2020 1.çeyreğine ilişkin Afrika ülkelerinden ithalat beklentisi

Dönem	Artacak	Aynı kalacak	Azalacak	Denge
2011/Ç1	4,9	13,7	2,5	1,8
2011/Ç2	4,4	16,0	4,1	0,3
2011/Ç3	3,8	19,8	2,9	0,9
2011/Ç4	4,9	16,4	3,0	1,8
2012/Ç1	2,5	17,0	3,1	-0,6
2012/Ç2	4,6	17,8	3,9	0,5
2012/Ç3	3,1	15,7	4,5	-1,4
2012/Ç4	3,4	17,6	3,6	-0,2
2013/Ç1	4,3	17,5	4,3	0,0
2013/Ç2	5,1	15,7	2,6	2,6
2013/Ç3	3,2	16,0	4,5	-1,2
2013/Ç4	3,7	18,4	2,7	1,0
2014/Ç1	2,8	22,5	1,9	0,8
2014/Ç2	3,4	18,7	2,3	1,1
2014/Ç3	2,5	17,5	3,0	-0,5
2014/Ç4	4,3	17,2	2,9	1,4
2015/Ç1	4,2	17,7	3,6	0,6
2015/Ç2	3,8	17,2	4,6	-0,8
2015/Ç3	3,7	17,1	4,1	-0,4
2015/Ç4	1,9	18,0	4,5	-2,6
2016/Ç1	2,8	22,5	4,4	-1,7
2016/Ç2	2,4	24,0	4,3	-1,9
2016/Ç3	2,3	25,1	4,4	-2,1
2016/Ç4	3,3	24,0	2,8	0,5
2017/Ç1	3,4	22,8	4,8	-1,4
2017/Ç2	4,8	24,4	3,6	1,1
2017/Ç3	3,9	27,2	2,3	1,6
2017/Ç4	3,3	25,5	4,0	-0,7
2018/Ç1	3,2	25,1	3,7	-0,4
2018/Ç2	2,3	27,3	2,5	-0,2
2018/Ç3	1,6	28,4	4,5	-3,0
2018/Ç4	0,9	21,9	9,9	-9,0
2019/Ç1	2,4	22,4	6,5	-4,1
2019/Ç2	4,2	23,9	5,5	-1,3
2019/Ç3	1,9	26,0	3,7	-1,9
2019/Ç4	2,6	24,1	7,0	-4,3
2020/Ç1	4,4	21,6	4,4	0,0



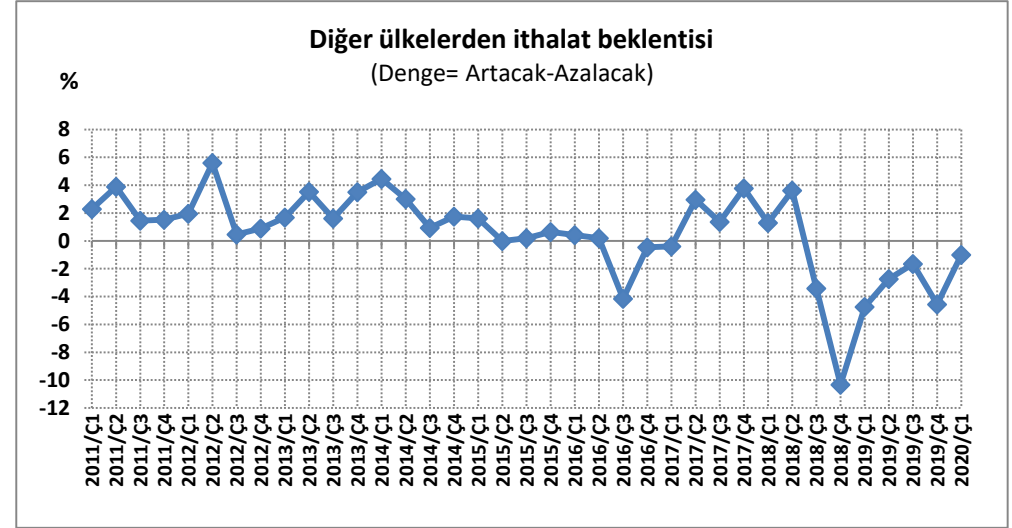
11.2020 1.çeyreğine ilişkin Amerika ülkelerinden ithalat beklentisi

Dönem	Artacak	Aynı kalacak	Azalacak	Denge
2011/Ç1	14,7	22,8	4,9	7,2
2011/Ç2	14,9	25,9	4,4	10,5
2011/Ç3	11,7	26,2	6,4	5,2
2011/Ç4	12,2	26,7	8,5	3,6
2012/Ç1	11,7	24,0	8,7	3,1
2012/Ç2	16,0	26,2	5,3	8,3
2012/Ç3	12,0	26,3	6,6	5,4
2012/Ç4	12,2	24,8	7,4	4,7
2013/Ç1	13,7	26,2	7,9	5,8
2013/Ç2	14,9	26,3	5,7	9,2
2013/Ç3	11,4	26,2	9,1	2,2
2013/Ç4	14,8	26,4	6,6	8,2
2014/Ç1	10,8	32,6	5,5	5,3
2014/Ç2	10,8	27,2	6,0	4,7
2014/Ç3	8,3	26,9	8,3	0,0
2014/Ç4	9,6	27,5	4,9	4,7
2015/Ç1	11,6	25,3	6,6	5,0
2015/Ç2	9,5	30,5	7,4	2,1
2015/Ç3	8,6	28,8	7,8	0,8
2015/Ç4	8,6	26,6	9,9	-1,3
2016/Ç1	11,0	31,6	7,4	3,6
2016/Ç2	8,9	30,7	5,9	3,0
2016/Ç3	8,5	32,4	7,7	0,8
2016/Ç4	8,4	30,9	7,2	1,2
2017/Ç1	8,4	32,1	8,2	0,2
2017/Ç2	11,4	30,8	5,5	5,9
2017/Ç3	8,9	33,6	5,7	3,2
2017/Ç4	11,3	32,4	6,4	5,0
2018/Ç1	14,5	29,2	6,3	8,2
2018/Ç2	10,2	34,3	4,7	5,4
2018/Ç3	10,0	33,4	10,7	-0,7
2018/Ç4	6,0	26,0	20,4	-14,4
2019/Ç1	8,2	30,5	12,0	-3,9
2019/Ç2	9,6	32,9	9,4	0,2
2019/Ç3	9,1	36,0	8,7	0,4
2019/Ç4	7,0	32,0	10,0	-3,0
2020/Ç1	9,1	33,5	7,3	1,8



12. 2020 1.çeyreğine ilişkin diğer ülkelerden ithalat beklentisi

Dönem	Artacak	Aynı kalacak	Azalacak	Denge
2011/Ç1	6,0	16,8	2,8	2,3
2011/Ç2	7,9	18,7	2,6	3,9
2011/Ç3	4,7	23,3	3,2	1,5
2011/Ç4	5,5	19,8	4,0	1,5
2012/Ç1	5,9	18,2	3,9	2,0
2012/Ç2	10,4	18,3	3,2	5,6
2012/Ç3	5,2	20,0	4,7	0,5
2012/Ç4	5,6	18,3	4,7	0,9
2013/Ç1	6,3	21,2	4,6	1,7
2013/Ç2	5,9	17,9	2,4	3,5
2013/Ç3	6,9	18,7	5,3	1,6
2013/Ç4	7,4	19,6	3,9	3,5
2014/Ç1	7,0	22,0	2,5	4,4
2014/Ç2	5,7	21,3	2,6	3,0
2014/Ç3	6,1	18,8	5,1	0,9
2014/Ç4	4,9	20,1	3,1	1,8
2015/Ç1	6,0	19,3	4,4	1,6
2015/Ç2	4,4	21,6	4,4	0,0
2015/Ç3	4,5	19,8	4,3	0,2
2015/Ç4	5,8	18,0	5,1	0,6
2016/Ç1	5,1	24,4	4,7	0,4
2016/Ç2	5,4	27,5	5,2	0,2
2016/Ç3	2,1	30,5	6,2	-4,1
2016/Ç4	4,7	30,2	5,1	-0,5
2017/Ç1	4,6	28,3	5,0	-0,4
2017/Ç2	7,3	30,1	4,3	3,0
2017/Ç3	5,3	30,8	3,9	1,4
2017/Ç4	7,6	32,2	3,8	3,8
2018/Ç1	5,8	28,4	4,5	1,3
2018/Ç2	6,1	32,1	2,5	3,6
2018/Ç3	3,0	32,5	6,4	-3,4
2018/Ç4	3,4	23,2	13,8	-10,3
2019/Ç1	4,3	26,2	9,0	-4,7
2019/Ç2	5,0	30,0	7,8	-2,7
2019/Ç3	5,0	29,7	6,7	-1,7
2019/Ç4	3,7	28,3	8,3	-4,6
2020/Ç1	4,8	25,7	5,7	-1,0



Not: Tablolar ağırlıklandırılmamış frekanslar baz alınarak hazırlanmıştır.

## İthalat Çapraz Tabloları:

### 1. 2020 1.Çeyreğine ilişkin ithalat beklentileri ile firmaların faaliyet gösterdikleri sektörler arasındaki çapraz tablo

	Sektör							
	Yatırım Malları		Ara Malları		Tüketim Malları		Toplam	
Gelecek üç aydaki ithalat beklentisi	Sayı	Pay %	Sayı	Pay %	Sayı	Pay %	Sayı	Pay %
Artacak	12	25,0%	131	33,2%	19	38,8%	162	32,9%
Aynı Kalacak	20	41,7%	180	45,6%	19	38,8%	219	44,5%
Azalacak	16	33,3%	75	19,0%	10	20,4%	101	20,5%
Fikrim Yok	0	0,0%	9	2,3%	1	2,0%	10	2,0%
<b>Toplam</b>	<b>48</b>	<b>100%</b>	<b>395</b>	<b>100%</b>	<b>49</b>	<b>100%</b>	<b>492</b>	<b>100%</b>

### 2. 2020 1.çeyreğine ilişkin ithalat beklentileri ile firmaların şu anda kayıtlı ithalat sipariş düzeyleri arasındaki çapraz tablo

	Şu Anda Kayıtlı İthalat Sipariş Düzeyi									
	Normal üstü		Mevsim Normalinde		Normal Altı		Sipariş Alınmadı		Toplam	
İthalat Beklentisi	Sayı	Pay %	Sayı	Pay %	Sayı	Pay %	Sayı	Pay %	Sayı	Pay %
Artacak	17	56,7%	127	35,2%	12	13,3%	5	41,7%	161	32,7%
Aynı kalacak	4	13,3%	187	51,8%	27	30,0%	3	25,0%	221	44,8%
Azalacak	9	30,0%	43	11,9%	49	54,4%	1	8,3%	102	20,7%
Fikrim yok	0	0,0%	4	1,1%	2	2,2%	3	25,0%	9	1,8%
<b>Toplam</b>	<b>30</b>	<b>100%</b>	<b>361</b>	<b>100%</b>	<b>90</b>	<b>100%</b>	<b>12</b>	<b>100%</b>	<b>493</b>	<b>100%</b>

### 3. 2020 1.çeyreğine ilişkin ithalat beklentileri ile firmaların son üç aydaki ithalat sipariş düzeyleri arasındaki çapraz tablo

	Son Üç Aydaki İthalat Sipariş Düzeyi									
	Arttı		Aynı Kaldı		Azaldı		Sipariş Verilmedi		Toplam	
İthalat Beklentisi	Sayı	Pay %	Sayı	Pay %	Sayı	Pay %	Sayı	Pay %	Sayı	Pay %
Artacak	75	56,0%	48	21,9%	35	26,9%	2	33,3%	160	32,7%
Aynı kalacak	35	26,1%	145	66,2%	36	27,7%	1	16,7%	217	44,4%
Azalacak	23	17,2%	23	10,5%	57	43,8%	0	0,0%	103	21,1%
Fikrim yok	1	0,7%	3	1,4%	2	1,5%	3	50,0%	9	1,8%
<b>Toplam</b>	<b>134</b>	<b>100%</b>	<b>219</b>	<b>100%</b>	<b>130</b>	<b>100%</b>	<b>6</b>	<b>100%</b>	<b>489</b>	<b>100%</b>

**Cevaplanma Oranı**

<b>Dönem</b>	<b>Form Gönderilen Firma Sayısı</b>	<b>Cevaplayan Firma Sayısı</b>	<b>Cevaplanma Oranı</b>
2011/Ç1	473	388	<b>82,0</b>
2011/Ç2	565	454	<b>80,4</b>
2011/Ç3	565	437	<b>77,3</b>
2011/Ç4	565	429	<b>75,9</b>
2012/Ç1	565	465	<b>82,3</b>
2012/Ç2	668	555	<b>83,1</b>
2012/Ç3	673	557	<b>82,8</b>
2012/Ç4	676	564	<b>83,4</b>
2013/Ç1	677	551	<b>81,4</b>
2013/Ç2	792	649	<b>81,9</b>
2013/Ç3	785	622	<b>79,2</b>
2013/Ç4	781	609	<b>78,0</b>
2014/Ç1	778	596	<b>76,6</b>
2014/Ç2	818	675	<b>82,5</b>
2014/Ç3	842	669	<b>79,5</b>
2014/Ç4	841	639	<b>76,0</b>
2015/Ç1	833	624	<b>74,9</b>
2015/Ç2	833	675	<b>81,0</b>
2015/Ç3	815	641	<b>78,7</b>
2015/Ç4	808	619	<b>76,6</b>
2016/Ç1	806	608	<b>75,4</b>
2016/Ç2	851	687	<b>80,7</b>
2016/Ç3	836	635	<b>76,0</b>
2016/Ç4	735	552	<b>75,1</b>
2017/Ç1	686	534	<b>77,8</b>
2017/Ç2	682	560	<b>82,1</b>
2017/Ç3	679	561	<b>82,6</b>
2017/Ç4	661	540	<b>81,7</b>
2018/Ç1	737	573	<b>77,7</b>
2018/Ç2	669	563	<b>84,2</b>
2018/Ç2	669	563	<b>84,2</b>
2018/Ç3	767	569	<b>74,2</b>
2018/Ç4	688	589	<b>85,6</b>
2019/Ç1	751	594	<b>79,1</b>
2019/Ç2	734	610	<b>83,1</b>
2019/Ç3	747	612	<b>81,9</b>
2019/Ç4	735	593	<b>80,7</b>
2020/Ç1	777	648	<b>83,4</b>