



TÜRKİYE CUMHURİYETİ
TİCARET BAKANLIĞI

GİNE: TİCARET VE YATIRIM İMKANLARI

Konakri Ticaret Müşavirliği

Enes AKEL
Konakri Ticaret Müşaviri

Şubat 2025

GİRİŞ

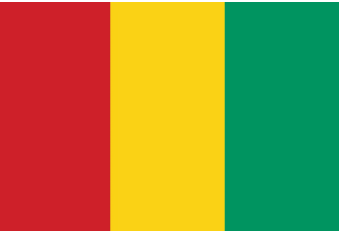
Faaliyetlerimiz



- Kuruluş - 1 Eylül 2024
- Bakanlığın Gine makamları nezdinde kurumsal olarak temsil edilmesi.
- Her iki ülkenin kuruluşları, dernekleri ve ticaret odaları arasındaki işbirliğinin teşvik edilmesi.
- İkili komitelerin koordinasyonu, ticaret ve yatırım gündeminin takibi, genel ve sektörel raporlar, fuar ve etkinliklere katılım vb.



- Gine'ye ihracat veya şirket kurulumu hakkında bilgilendirme.
- Ticari ortaklar (ithalatçılar, distribütörler, toptancılar vb.) arama ve eşleştirme.
- Firmaların ve ihracatçı birliklerinin tanıtım faaliyetlerine destek verilmesi.



- Türkiye'de potansiyel ortakların bulunmasına yardımcı olunması.
- Türkiye'de düzenlenecek önemli ticari fuarlar ve ticaretle ilgili organizasyonlar hakkında bilgilendirme.
- Türkiye'ye alım heyetleri

GİNE İLE ÜLKEMİZ TİCARİ İLİŞKİLERİ

Hedefler ve Araçlar



- ❑ Ticaret hacmi hedefi: **500 milyon dolar** (Ulaşılan en yüksek seviye: 2020'de 298 milyon dolar).
- ❑ Sektörel çeşitlendirme
- ❑ İhracat ve ithalat yapan firma sayısının artırılması.
- ❑ Yatırımların ve işbirliği projelerinin artırılması.
- ❑ Değer zincirlerinin çeşitlendirilmesi
- ❑ Üçüncü ülkelerde işbirliğinin artırılması. Sinerji yaratılması (Örneğin Gine-Batı Afrika).



- ❑ İş forumları
- ❑ Çifte vergilendirmeyi önleme anlaşması
- ❑ Ticaret odaları ve iş dünyası ile iş birliğinin teşvik edilmesi
- ❑ Tanıtım faaliyetlerinin (fuarlar, alım heyetleri, iş toplantıları vb.) artırılması

ÜLKE PROFİLİ

Genel Bilgiler

Devletin Adı	Gine Cumhuriyeti
Başkent	Konakri
Yönetim Biçimi	Cumhuriyet
Nüfus	15,8 milyon
Resmi Dili	Fransızca (Resmi), Fula, Mandingue ve Soussou
Yüzölçümü	245.857 km ²
Dini	İslam % 87,4, Animizm % 8,1 Hristiyan % 4,5
Para Birimi	Gine Frangı (GNF)
Kur	1USD = 8.603GNF; 1€ = 8.838GNF



ÜLKE PROFİLİ

Genel Bilgiler

- ❑ 15 milyonluk nüfus (%40'ı 15 yaşın altında)
- ❑ 300 km'den fazla deniz kıyısı
- ❑ Bol yağış alan iklim
- ❑ Sınırları içinde doğan nehirler (1.165), Château d'eau de l'Afrique de l'Ouest
- ❑ Önemli bir hidrolojik (6.000MW) ve tarımsal potansiyel
- ❑ 6 ülkeyle paylaşılan sınırlar
- ❑ Çok zengin yeraltı kaynakları
- ❑ ECOWAS üyeliği



ÜLKE PROFİLİ

Tarih

1- Sömürge Öncesi Dönem (MÖ 3000 - 1891)

MÖ 3000-MÖ 1000: İlk yerleşimler

9.-13. yy: Gana İmparatorluğu

13.-15. yy: Mali İmparatorluğu. Ticari bir merkez

15.-17. yy: Songhay İmparatorluğu, bağımsız hareketler

17.-19. yy: Fulani ve Susu Krallıkları

2- Fransız Sömürgesi Dönemi (1891 - 1958)

1891: Fransız Ginesi

1904: Fransız Batı Afrikası (AOF)

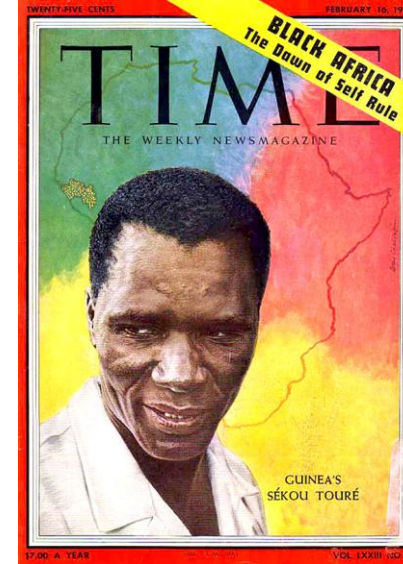
1946: Fransız denizaşırı bir bölge

3- Bağımsızlık ve Sekou Touré Dönemi (1958 - 1984)

28 Eylül 1958: Fransız yeni anayasasının reddi ve bağımsızlık için referandum

2 Ekim 1958: Bağımsızlığın ilanı, ilk Cumhurbaşkanı Sekou Touré

1958-1984 Touré dönemi: Sosyalist yönetim, sert bir otoriter rejim, ekonomik izolasyon



ÜLKE PROFİLİ

Tarih

4- Lansana Conté ve Darbeler Dönemi (1984 - 2008)

1984: Sekou Touré'nün ölümü ve Lansana Conté'nin askeri bir darbe ile yönetime gelmesi

1991: Çok partili sisteme geçiş girişimleri

2008: Lansana Conté'nin ölümü ve Moussa Dadis Camara liderliğinde ordunun yönetime el koyması

5- Demokrasiye Geçiş ve Siyasi Krizler (2010 - Günümüz)

2010: İlk demokratik seçimler ve Alpha Condé Cumhurbaşkanı

2011-2021 Condé yönetimi: Demokratik reformlar ve otoriterleşme eğilimleri

5 Eylül 2021: Komutan Mamady Doumbouya'nın yönetimi ele geçirmesi

2022-Günümüz: Geçiş hükümeti ve sivil yönetime dönüş planları

ÜLKE PROFİLİ

Gine'nin Üye Olduğu Uluslararası Kuruluşlar

- ECOWAS (Batı Afrika Ülkeleri Ekonomik Topluluğu)
- AfCTA (Afrika Kıtasal Serbest Ticaret Anlaşması)
- İslam İşbirliği Teşkilatı
- Afrika Birliği
- OHADA (Afrika Ticaret Hukukunun Uyumlaştırılması Örgütü)
- OAPI (African Intellectual Property Organization)
- MRU (Mano River Union)



ÜLKE PROFİLİ

Gine'nin Makroekonomik Göstergeleri

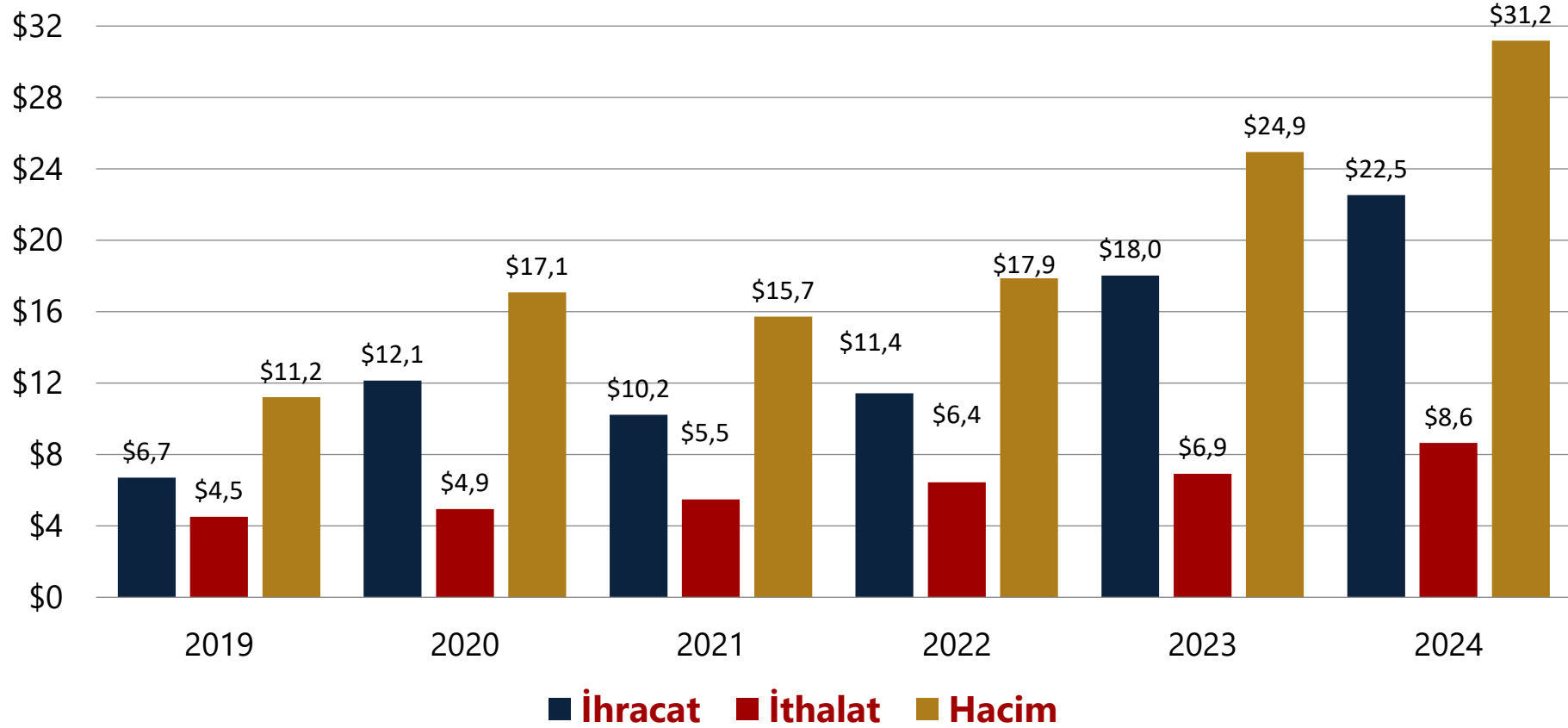
Göstergeler	2022	2023	2024*	2025*	2026*	2027*	2028*	2029*
GSYİH (Cari Fiyatlar milyar \$)	19,59	23,01	25,47	27,3	29,12	31,1	33,24	35,5
GSYİH Büyüme (Sabit Fiyatlar -%)	4	7,1	4,1	6	6,2	6,2	6,3	6,2
Kişi Başına Düşen Milli Gelir (Cari Fiyatlar- \$)	\$1.335	\$1.529	\$1.652	\$1.727	\$1.798	\$1.873	\$1.953	\$2.035
Tüketici Fiyat Enflasyonu (ort, %)	11,6	9,3	11	10,2	9,7	9,2	8,7	8,1
Cari İşlemler Dengesinin GSYİH'ya Oranı (%)	-8,6	-8,8	-9,5	-8,8	-7,5	-6,6	-7	-7,3
İşsizliğin Toplam İşgücüne Oranı (%)	-	-	-	-	-	-	-	-
Nüfus (milyon)	14,67	15,04	15,42	15,8	16,2	16,6	17,02	17,44
Devletin Genel Toplam Borçlanmasının GSYİH'ya Oranı (%)	40,2	35,2	37,8	34,8	31,6	31,5	30,5	29,5

Kaynak: World Bank Group IMF

ÜLKE PROFİLİ

Gine'nin Dış Ticareti

GİNE DİŞ TİCARET(MİLYAR \$)



Kaynak: trademap.org

ÜLKE PROFİLİ

Gine'nin Dış Ticareti – İthalatındaki Başlıca Ürünler (.000\$)

Sıra	GTİP	ÜRÜNLER (İlk 15)	2021	2022	2023
1.	2710	Petrol yağları ve bitümenli minerallerden elde edilen yağlar	\$140.759	\$891.010	\$778.819
2.	1006	Pirinç	\$333.773	\$300.757	\$335.760
3.	8703	Otomobiller	\$143.856	\$113.331	\$151.011
4.	8517	Telefon cihazları, ses, görüntü veya diğer bilgileri almaya veya vermeye mahsus diğer cihazlar	\$125.492	\$117.008	\$148.794
5.	8429	Buldozerler, greyderler, toprak tesviye makinaları, skreyperler, mekanik küreyiciler, ekskavatörler, yol silindirleri vb	\$102.152	\$86.747	\$142.220
6.	8704	Esya taşımaya mahsus motorlu taşıtlar	\$111.325	\$116.463	\$133.479
7.	1701	Kamış/pancar şekeri ve kimyaca saf sakkaroz (katı halde)	\$74.623	\$99.837	\$124.636
8.	1001	Buğday ve mahlut	\$106.041	\$121.326	\$123.438
9.	6402	Dış tabanı ve yüzü kauçuk veya plastik maddeden olan diğer ayakkabılar	\$112.086	\$93.832	\$116.656
10.	1511	Palm yağı ve fraksiyonları (kimyasal olarak değiştirilmemiş)	\$65.789	\$35.357	\$109.444
11.	2402	Tütün, puro, sigara	\$101.593	\$118.591	\$108.937
12.	8711	Motosikletler (mopedler dahil) ve bir yardımcı motoru bulunan tekerlekli taşıtlar (sepetli olsun olmasın)	\$144.801	\$117.934	\$105.985
13.	0207	Kümes hayvanlarının etleri ve yenilen sakatatı (taze, soğutulmuş veya dondurulmuş)	\$67.228	\$87.781	\$85.660
14.	8714	87.11 ila 87.13 Pozisyonlarındaki taşıtların aksam, parça ve aksesuarı	\$59.245	\$67.773	\$82.054
15.	7308	Demir veya çelikten inşaat ve inşaat aksamı, inşaatla kullanılmak üzere hazırlanmış demir veya çelikten sac, çubuk, vb.	\$54.542	\$84.594	\$76.104
		TOPLAM İTHALAT	\$5.489.862	\$6.432.912	\$6.919.482

Kaynak: trademap.org

ÜLKE PROFİLİ

Gine'nin Dış Ticareti – İthalatındaki Başlıca Ülkeler (.000\$)

Sıra	İhracatçı Ülkeler	2021	2022	2023
1.	Çin	\$2.158.472	\$2.283.329	\$2.675.206
2.	Hindistan	\$596.006	\$594.809	\$636.888
3.	Belçika	\$241.030	\$382.122	\$481.480
4.	Hollanda	\$128.092	\$474.440	\$450.094
5.	BAE	\$135.655	\$198.222	\$284.797
6.	Almanya	\$176.833	\$177.143	\$204.080
7.	Fransa	\$151.620	\$120.305	\$191.460
8.	ABD	\$223.749	\$166.290	\$183.331
9.	Türkiye	\$83.550	\$110.543	\$162.940
10.	Senegal	--	--	\$154.186
11.	Brezilya	\$83.550	\$110.543	\$151.915
12.	Fas	\$97.059	\$140.314	\$136.040
	Toplam	\$5.489.909	\$6.425.824	\$6.919.483

Kaynak: trademap.org

ÜLKE PROFİLİ

Gine'nin Dış Ticareti – İhracatındaki Başlıca Ürünler (.000\$)

Sıra	GTİP	ÜRÜNLER (ilk 15)	2021	2022	2023
1.	7108	Altın (platin kaplamalı altın dahil) (işlenmemiş veya yarı işlenmiş ya da pudra halinde)	\$5.793.575	\$5.410.581	\$9.652.365
2.	2606	Alüminyum cevherleri ve konsantreleri	\$3.755.818	\$5.468.893	\$7.644.035
3.	1801	Kakao dane ve kırıkları (ham/kavrulmuş, bütün/kırık)	\$72.916	\$81.852	\$217.228
4.	2709	Ham petrol (petrol yağları ve bitümenli minerallerden elde edilen yağlar)	\$42.551	\$43.057	\$79.809
5.	0801	Hindistan cevizi, brezilya ve kaju cevizi (taze/kurutulmuş)	\$53.578	\$100.636	\$73.815
6.	2711	Petrol gazları ve diğer gazlı hidrokarbonlar	\$11.115		\$49.881
7.	0303	Balıklar (dondurulmuş)	\$57.389	\$50.808	\$44.118
8.	4001	Tabii kauçuk, balata, güta-perka, guayül, çikil (chicle) vb. tabii sakızlar	\$29.579	\$38.157	\$41.144
9.	2301	Et, sakatat, balık, kabuklu deniz hayvanları, yumuşakçalar veya diğer su omurgasızlarının unları, kaba unları ve pelletleri	\$6.090	\$15.514	\$33.655
10.	7204	Dökme demirin, demirin veya çeliğin döküntü ve hurdaları veya bunların eritilmesi ile elde dilmiş külçeler	\$3.813	\$4.190	\$23.030
11.	7404	Bakır döküntü ve hurdaları	\$22.780	\$28.365	\$16.096
12.	7102	Elmaslar	\$15.227	\$6.207	\$16.025
13.	7602	Alüminyum döküntü ve hurdaları	\$11.057	\$15.791	\$14.098
14.	0305	Balıklar (kurutulmuş, tuzlanmış, salamura edilmiş veya tütsülenmiş)	\$1.738	\$4.423	\$13.499
15.	0901	Kahve, kahve kabuk ve kapçıkları, içinde herhangi bir oranda kahve bulunup kahve yerine kullanılan ürünler	\$3.164	\$34.894	\$11.940
TOPLAM İHRACAT			\$10.228.577	\$11.429.428	\$18.028.135

Kaynak: trademap.org

ÜLKE PROFİLİ

Gine'nin Dış Ticareti – İhracatındaki Başlıca Ülkeler (.000\$)

Sıra	İthalatçı Ülke (ilk 15)	2021	2022	2023
1.	Çin	\$2.792.446	\$4.529.563	\$6.438.216
2.	Hindistan	\$3.446.687	\$2.773.402	\$1.446.768
3.	İsviçre	\$240.505	\$346.965	\$241.122
4.	İspanya	\$191.908	\$245.181	\$184.163
5.	Hollanda	\$41.907	\$37.597	\$107.978
6.	İrlanda	\$115.401	\$106.088	\$99.029
7.	Endonezya	\$4.851	\$29.221	\$70.435
8.	Almanya	\$111.931	\$172.721	\$65.836
9.	Kanada	\$62.756	\$53.628	\$59.792
10.	G. Kore	\$59.040	\$53.134	\$45.581
11.	Türkiye	\$12.503	\$21.221	\$43.427
12.	Malezya	\$16.525	\$13.220	\$33.753
13.	ABD	\$11.138	\$8.350	\$14.148
14.	Fransa	\$50.487	\$26.989	\$13.396
15.	Japonya	\$5.963	\$11.362	\$13.295
TOPLAM İHRACAT		\$10.228.577	\$11.429.428	\$18.028.135

Kaynak: trademap.org

TÜRKİYE - GİNE

Yürürlükteki Anlaşmalar



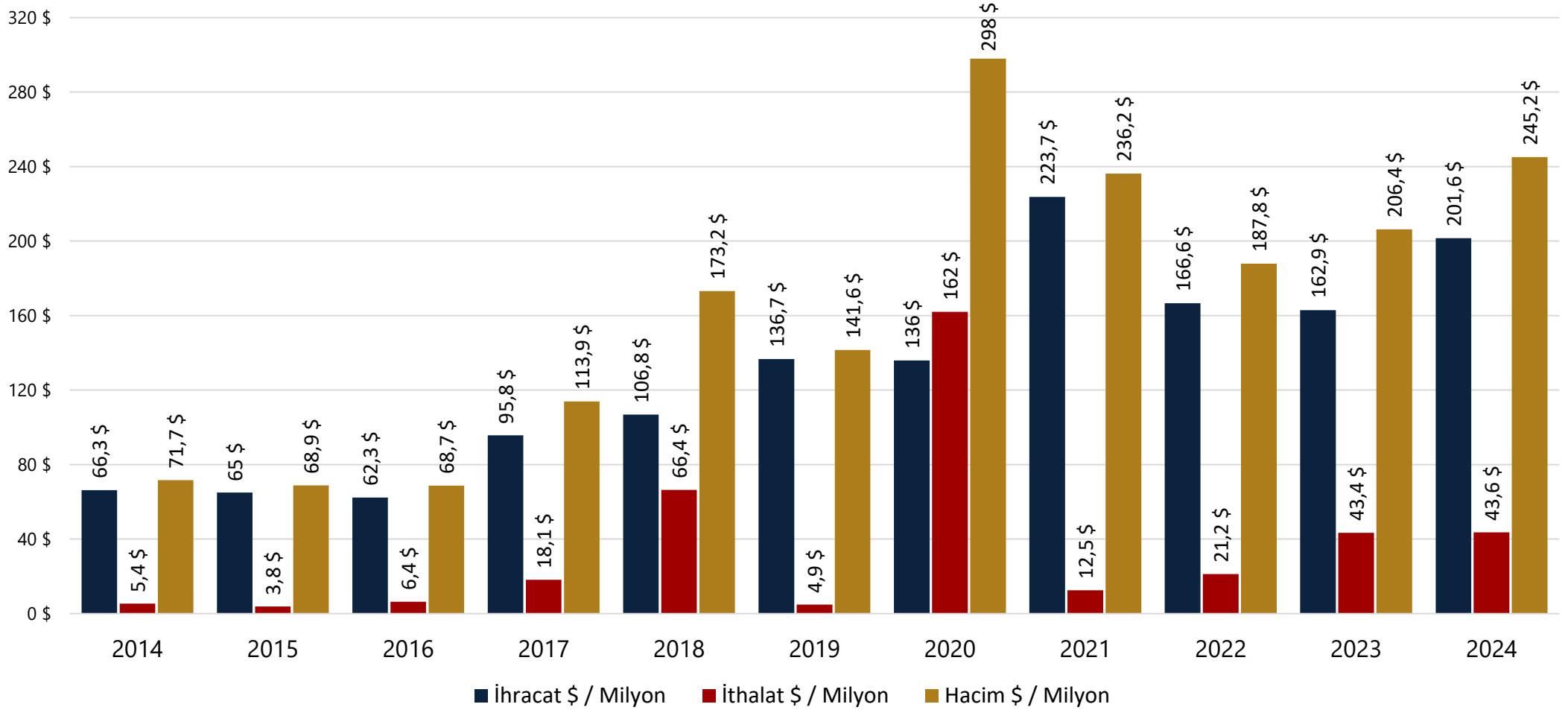
- **Yatırımlar** → Yatırımların Karşılıklı Teşviki ve Korunması (2019)



- **Karma Ekonomik Komisyonu (KEK)** → Türkiye - Gine KEK 4. Dönem Toplantısı 5-6 Kasım 2024

TÜRKİYE - GİNE

Türkiye'nin Gine ile Dış Ticareti

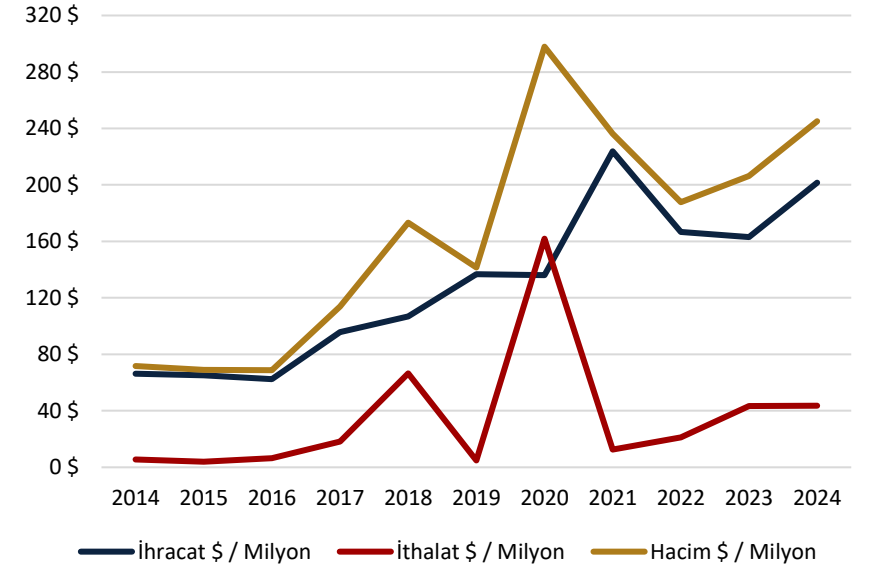


Kaynak: TÜİK

TÜRKİYE - GİNE

Türkiye'nin Gine ile Dış Ticareti

Yıl	İhracat \$ / Bin	İthalat \$ / Bin	Hacim \$ / Bin
2014	66.295 \$	5.409 \$	71.704 \$
2015	65.037 \$	3.820 \$	68.857 \$
2016	62.300 \$	6.367 \$	68.667 \$
2017	95.758 \$	18.109 \$	113.867 \$
2018	106.799 \$	66.393 \$	173.191 \$
2019	136.742 \$	4.865 \$	141.607 \$
2020	135.963 \$	162.017 \$	297.979 \$
2021	223.720 \$	12.503 \$	236.222 \$
2022	166.602 \$	21.221 \$	187.823 \$
2023	162.940 \$	43.427 \$	206.368 \$
2024	201.562 \$	43.591 \$	245.153 \$



Kaynak: TÜİK

TÜRKİYE - GİNE

Türkiye'nin Batı Afrika ile Dış Ticareti (Milyon\$)

Ülke Adı	İHRACAT			İTHALAT			HACİM		
	2022	2023	2024	2022	2023	2024	2022	2023	2024
Benin	168,2 \$	104,3 \$	81,6 \$	20,0 \$	10,3 \$	2,9 \$	188,2 \$	114,6 \$	84,5 \$
Burkina Faso	206,9 \$	163,2 \$	245,4 \$	27,7 \$	17,9 \$	3,5 \$	234,6 \$	181,1 \$	248,9 \$
Cape Verde	10,0 \$	7,6 \$	7,0 \$	0,0 \$	0,0 \$	0,0 \$	10,0 \$	7,6 \$	7,0 \$
Fildişi Kıyısı	416,8 \$	269,8 \$	269,0 \$	317,2 \$	321,3 \$	544,3 \$	734,0 \$	591,1 \$	813,2 \$
Gambiya	65,4 \$	68,2 \$	79,5 \$	6,1 \$	7,0 \$	8,5 \$	71,5 \$	75,2 \$	88,0 \$
Gana	421,3 \$	268,4 \$	401,2 \$	217,9 \$	363,4 \$	173,3 \$	639,1 \$	631,9 \$	574,5 \$
Gine	166,6 \$	162,9 \$	201,6 \$	21,2 \$	43,4 \$	43,6 \$	187,8 \$	206,4 \$	245,2 \$
Gine-Bissau	8,5 \$	9,7 \$	16,6 \$	0,4 \$	2,5 \$	6,2 \$	8,9 \$	12,2 \$	22,8 \$
Liberya	291,3 \$	412,8 \$	354,8 \$	9,1 \$	19,8 \$	17,1 \$	300,5 \$	432,7 \$	371,9 \$
Mali	135,2 \$	238,4 \$	192,2 \$	61,6 \$	17,1 \$	10,3 \$	196,8 \$	255,5 \$	202,4 \$
Moritanya	207,6 \$	169,9 \$	193,0 \$	285,2 \$	4,8 \$	8,3 \$	492,8 \$	174,7 \$	201,3 \$
Nijer	183,7 \$	75,0 \$	100,9 \$	29,2 \$	36,3 \$	38,6 \$	212,9 \$	111,2 \$	139,5 \$
Nijerya	806,3 \$	685,9 \$	721,0 \$	1.975,3 \$	1.195,5 \$	817,3 \$	2.781,6 \$	1.881,4 \$	1.538,3 \$
Senegal	705,6 \$	424,1 \$	379,2 \$	17,5 \$	30,0 \$	21,4 \$	723,2 \$	454,1 \$	400,6 \$
Sierra Leone	157,8 \$	87,7 \$	92,2 \$	2,0 \$	2,0 \$	2,0 \$	159,8 \$	89,7 \$	94,2 \$
Togo	330,9 \$	349,6 \$	237,5 \$	12,0 \$	26,7 \$	10,7 \$	342,9 \$	376,4 \$	248,1 \$
Genel Toplam	4.282,2 \$	3.497,6 \$	3.572,6 \$	3.002,4 \$	2.098,1 \$	1.707,8 \$	7.284,6 \$	5.595,7 \$	5.280,4 \$
Gine'nin Oranı	3,89%	4,66%	5,64%	0,71%	2,07%	2,55%	2,58%	3,69%	4,64%

Kaynak: TÜİK

TÜRKİYE - GİNE

Türkiye'nin Gine'ye Başlıca İhraç Ürünleri - 2024

Sıra	GTIP Altılı Kodu	GTIP Altılı Adı	İhracat
1.	854449	Bağlantı parçaları takılmamış diğer elektrik iletkenleri; izole edilmiş, gerilimi ≤ 1000 v	22.836.764 \$
2.	730890	Demir/çelikten diğer inşaat (94.06 pozisyonundaki prefabrik yapılar hariç), diğer inşaat aksamı	9.155.432 \$
3.	721420	Demir/alaşimsız çelikten çubuklar; sıcak haddeleme sırasında çentik, yiv, oluk gibi şekil bozuklukla	8.254.226 \$
4.	190219	Makarna; pişirilmemiş, yumurta içermeyen (doldurulmamış)	6.520.719 \$
5.	271019	Diğer yağlar ve müstahzarlar	5.920.907 \$
6.	240311	Nargile tütünleri; aromalandırılmış olsun, olmasın	5.683.743 \$
7.	845521	Metaller için sıcak hadde makinaları ve kombine haldeki sıcak ve soğuk hadde makinaları	5.223.004 \$
8.	392330	Plastikten damacana, şişe, matara ve benzeri eşya	4.573.571 \$
9.	870193	Diğer traktörler (8709 pozisyonuna giren traktörler hariç); 37 kw < motor gücü ≤ 75 kw	4.150.273 \$
10.	721391	Demir veya alaşimsız çelikten sıcak haddelenmiş, kangal halinde diğer filmaşın; enine kesiti daire,	3.225.700 \$
11.	850421	Sıvı Dielektrikli Transformatörler; Gücü ≤ 650 Kva	2.572.664 \$
12.	190531	Tatlı Bisküviler	2.484.665 \$
13.	732591	Demir/Çelikten Öğütücü Bilyalar Ve Öğütmeye Mahsus Benzeri Eşya	2.366.743 \$
14.	570242	Dokunmuş Halılar Ve Yer Kaplamaları; Sentetik Ve Suni Dokumaya Elverişli Maddelerden, Hav Yapısında,	2.314.419 \$
15.	940350	Yatak Odalarında Kullanılan Ahşaptan Mobilyalar	2.304.190 \$

Kaynak: TÜİK

TÜRKİYE - GİNE

Türkiye'nin Gine'den Başlıca İthal Ürünleri - 2024

Sıra	GTIP Altılı Kodu	GTIP Altılı Adı	İTHALAT
1.	230120	Balık, kabuklu deniz hayvanı, yumuşakça veya diğer su omurgasızlarının unları, kaba unları ve pellet	27.355.750 \$
2.	180100	Kakao dane ve kırıkları (ham veya kavrulmuş, bütün veya kırık)	5.902.936 \$
3.	150420	Balıkların katı ve sıvı yağları ve bunların fraksiyonları (karaciğerlerin sıvı yağları hariç)	4.932.111 \$
4.	120740	Susam tohumu	4.648.825 \$
5.	90111	Kahve (kafeini alınmamış, kavrulmamış)	353.382 \$
6.	30343	Skipjack (yazılı orkinos) [katsuwonus pelamis]; dondurulmuş	182.348 \$
7.	30342	Sarı yüzgeçli orkinos (dondurulmuş)	95.711 \$
8.	80132	Kaju cevizi; kabuksuz (taze veya kurutulmuş)	83.000 \$
9.	30289	Diğer balıklar; taze veya soğutulmuş	9.626 \$

Kaynak: TÜİK

TÜRKİYE – GİNE İLİŞKİLERİ

Gine'de Türk Kurumları ve Yatırımları

- ❑ Albayrak Holding
 - ❑ Konakri Limanı, Konakri Havaalanı genişletme inşaatı, taşımacılık, belediye fen işleri, tarım
- ❑ STC İnşaat
 - ❑ Ülkenin ilk AVM'si
- ❑ SESTEK Construction
- ❑ Turquoise Groupe
- ❑ Karpowership (150 MW)
- ❑ THY (Haftada üç uçuş)
- ❑ Maarif Vakfı



İŞ FIRSATLARI

Gine'nin Potansiyel Taşıyan Sektörleri

- İnşaat
- Enerji
- Tarım
- Madencilik
- Otomotiv yedek parça



GİNE'NİN POTANSİYEL TAŞIYAN SEKTÖRLERİ

İnşaat - Enerji

- ❑ Artan nüfus
- ❑ Artan gelir seviyesi
- ❑ Altyapı ihtiyacı
- ❑ Konut, iş merkezi, kamu binası ihtiyacı
- ❑ Yeni kentleşmeler
- ❑ Yetersiz elektrik
- ❑ Güneş enerjisi
- ❑ Simandou 2040



GİNE'NİN POTANSİYEL TAŞIYAN SEKTÖRLERİ

Tarım

- ❑ GSYİH'ye katkı %27,8
- ❑ Nüfusun %53'ünü istihdam
- ❑ 1.165 nehir (Château d'eau de l'Afrique de l'Ouest)
- ❑ 6,2 milyon hektar ekilebilir arazi
- ❑ Simandou 2040
- ✓ Balıkçılık
- ✓ Aşağı (Kıyı) Gine: Ananas, mango, avokado, muz
- ✓ Orta Gine: Hayvancılık, domates, soğan, patlıcan, patates
- ✓ Yukarı Gine: Pamuk, çeltik (Nijer Nehri)
- ✓ Ormanlık Gine: Kahve, kauçuk, yağ palmiyesi, 200.000h



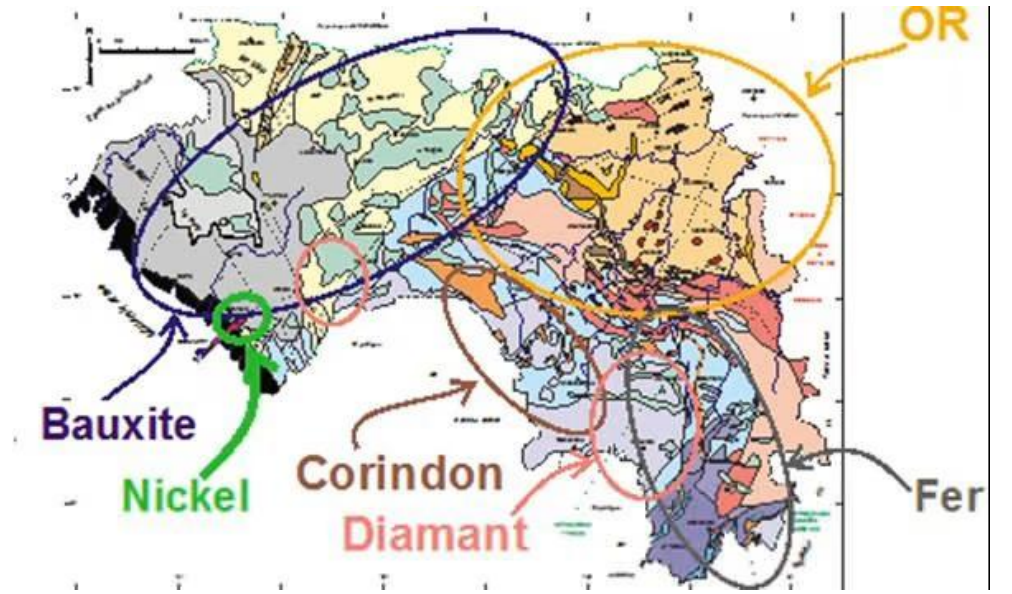
GİNE'NİN POTANSİYEL TAŞIYAN SEKTÖRLERİ

Madencilik

GSYİH'nin %31'i

Çok zengin yeraltı kaynakları:

- ❑ Dünya boksit kaynaklarının 2/3'ü, dünyanın ikinci büyük üreticisi, 40 milyar ton rezerv
- ❑ Demir: 4 milyar ton rezerv, Simandou Sıradağları
- ❑ Altın: Yılda 8-10 ton, potansiyel 700 ton
- ❑ Elmas: 30-40 ton karat rezerv
- ❑ Nadir elementler
- ❑ Simandou 2040



SİMANDOU 2040

Simandou 2040 Nedir?

Dünyanın en büyük demir cevheri rezervlerinden biri: Simandou Sıradağları

Altyapı ve madencilik projesi

Gine Hükümeti, KPMG, Rothschild, SouthBridge, China Baowu Steel Group, Wealthy Glory International, United Mining Suppliers International, Rio Tinto Plc, Chinalco

- ❑ Madencilik Faaliyetleri: Yıllık 100 milyon ton üretim hedefi
- ❑ Demiryolu ve Liman Altyapısı
 - 650 ve 600 km iki demiryolu ve iki yeni derin liman
- ❑ Ekonomik Kalkınma: Eğitim, sağlık, sanayi, tarım
- ❑ Çevresel Sürdürülebilirlik



SİMANDOU 2040

Simandou 2040 Yapılanlar - Yapılacaklar

Yapılanlar

- ❑ Yeni kurulan şirketler:
 - ✓Winning Consortium Simandou ve Trans-Gine Demiryolu Şirketi Konsorsiyumu (CTG)
- ❑ Liman ve demiryolu inşası: 15 milyar dolar yatırım
- ❑ Vagon ve lokomotif siparişleri 525 milyon dolar (Amerikan Wabtec şirketinden)

Yapılacaklar

- ❑ Demiryolu ve liman: 10-15 milyar dolar daha yatırım
- ❑ Madencilik Operasyonları: 10-15 milyar dolar daha yatırım
- ❑ Yeni konutlar, okullar, hastaneler, yollar



GİNE'DE TİCARET VE YATIRIM

Avantajlar – Fırsatlar – Güçlü Yanlar

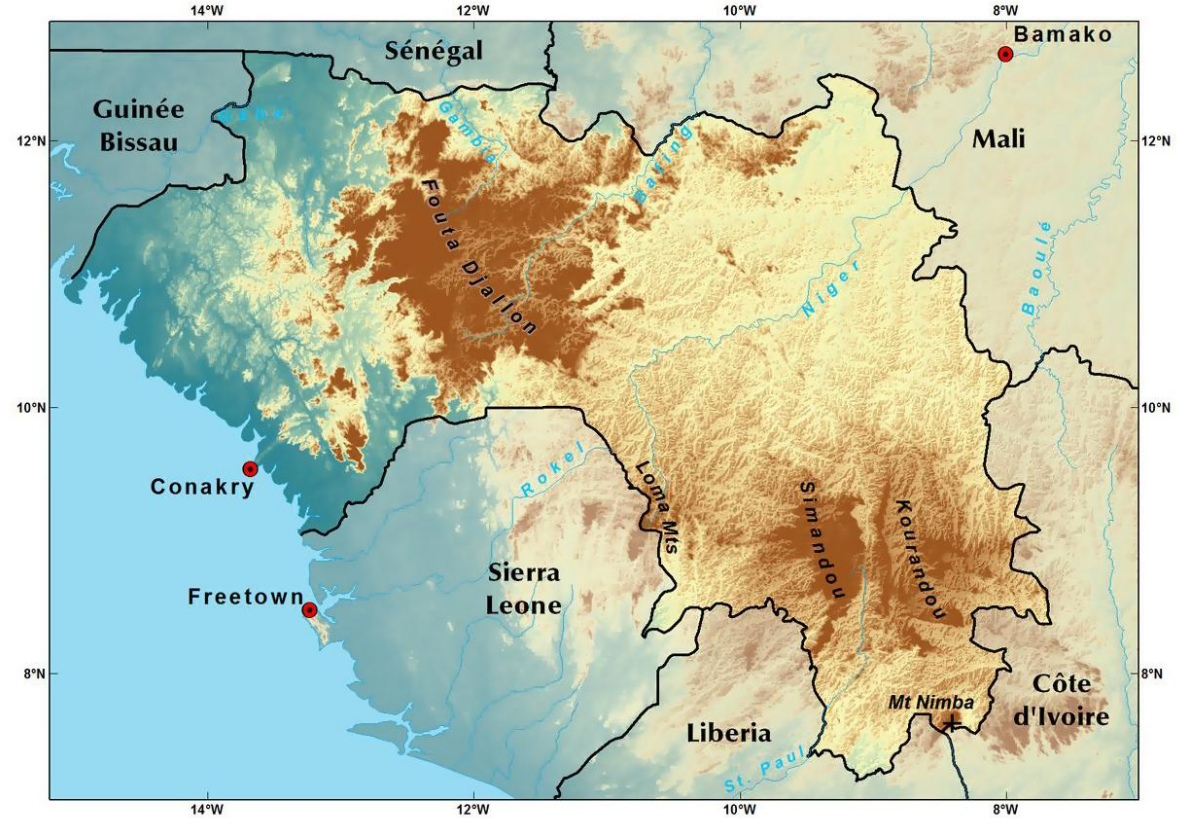
- Uluslararası havalimanı ve liman (Alport)
- Stratejik konum
- ECOWAS üyeliği
- Gümrük ve vergi muafiyetleri
- Genç ve artan nüfus
- Tüketimdeki artış
- Bakirlik
- Sermaye sahipleri
- Güvenlik
- Şirket kurmak kolay ve %100 sermaye sahipliği mümkün



GİNE'DE TİCARET VE YATIRIM

Dezavantajlar – Tehditler - Zayıflıklar

- Dil ve kültür farkı
- Siyasi istikrar
- Yasal ve bürokratik engeller
- Finansal altyapı ve bankacılık
- Enerji kesintileri
- Gümrük ve lojistik sorunlar
- Sağlık (Malaria)
- Altyapı eksikliği
- Teknik personel eksikliği



GİNE'DE TİCARET VE YATIRIM

İyi Uygulamalar

- Ülkeyi ziyaret ve gözlem
- İyi bir ağa sahip distribütörlerden ve acenteden faydalanma (Medina Pazarı)
- Reklam ve pazarlama: Sosyal medya reklamcılığı (Facebook, Tiktok)
- İyi bir gümrük müşaviri
- Peşin çalışma prensibi

BİLGİ KAYNAKLARI

- Müşavire Danışın Sistemi - <https://musaviredanisin.ticaret.gov.tr/>
- Kolay İhracat Platformu - <https://www.kolayihracat.gov.tr/>
- Ticaret Bakanlığı Web Sayfası - <https://ticaret.gov.tr/yurtdisi-teskilati/>
- Gine Ticaret Odası: <https://cciag.org.gn/>

Teşekkürler.

Enes AKEL
Konakri Ticaret Müşaviri

konakri@ticaret.gov.tr